

Eames Plastic Chair RE

Charles & Ray Eames, 1950



vitra.



Mise en scène à la Eames House, Pacific Palisades,
Californie © Eames Foundation, 2023

Eames Plastic Chair RE

Désormais en plastique recyclé post-consommation

Les Eames Plastic Chairs RE sont la dernière version des légendaires Eames Plastic Chairs conçus en 1950 pour le concours « Low-Cost Furniture Design » du Museum of Modern Art, qui furent les premiers sièges en plastique produits en série.

La coque de forme organique des Eames Plastic Chairs RE peut être associée à différents piètements pour une utilisation dans un large éventail d'environnements, que ce soit dans les salles à manger, les restaurants, les bureaux, les espaces de travail à domicile ou les salles d'attente, sur le balcon ou dans le jardin. En combinaison avec une gamme de couleurs et différentes versions de rembourrage, il est ainsi possible de créer le siège parfait pour tous les besoins.

Les matériaux recyclés utilisés pour les coques des Eames Plastic Chairs RE proviennent des déchets ménagers, en particulier des emballages usagés, collectés dans le cadre du programme de collecte des déchets « Gelber Sack » (sacs jaunes) en Allemagne.

L'utilisation de ce matériau recyclé à la place du plastique primaire précédemment employé réduit les émissions nocives pour le climat et permet une réduction significative de la consommation d'énergie. En raison de la composition du matériau recyclé, les différentes versions de couleurs des coques d'assises sont parsemées de minuscules points de pigment.

À la fin de la vie du produit, les coques peuvent être recyclées à 100%, répondant ainsi aux exigences écologiques strictes que Vitra impose aux nouveaux matériaux et solutions pour le développement et la fabrication de ses produits.

Eames Plastic Chair RE

1-5

Eames Plastic Chair RE

6-7

Charles & Ray Eames

8-9

Vue d'ensemble des modèles

10-11

Soft Seats

12- 17

Combinaisons simples de coques d'assise et de rembourrage

18-49

Domaines d'application

50-51

Matériaux durables

52-53

Information d'écologie, Pièces de rechange, entretien

54-55

L'engagement de Vitra

56-57

Garantie des Produits Vitra, Vitra Circle Stores

58-59

L'authenticité

60-64

Surfaces and colours

65-66

Surfaces et couleurs

Charles & Ray Eames

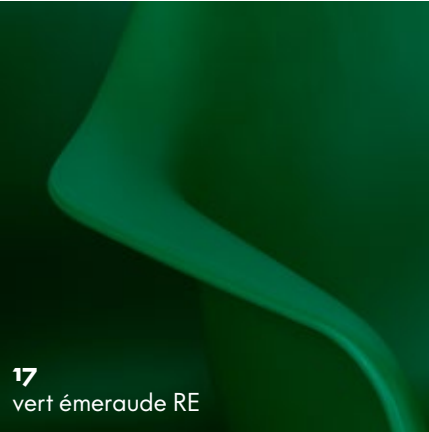


Charles et Ray Eames comptent parmi les personnalités du design les plus importantes du XXe siècle. Leur œuvre comprend autant la création de meubles, la réalisation de films et de photographies

que la conception d'expositions. Vitra est la seule entreprise habilitée à fabriquer leurs produits pour l'Europe et le Moyen-Orient. Si vous êtes en possession d'un produit Eames fabriqué par Vitra, vous pouvez être assuré qu'il s'agit d'un original.



En raison de la composition du matériau recyclé, les différentes versions de couleurs des coques d'assises présentent de minuscules points de pigment.



Eames Plastic Chair RE

Vue d'ensemble des modèles

Wood Base



Eames Plastic Side Chair RE
DSW



Eames Plastic Armchair RE
DAW

Rod Base



Eames Plastic Armchair RE
DAR



Eames Plastic Side Chair RE
DSR



Eames Plastic Side Chair
LSR



Eames Plastic Armchair RE
LAR



Eames Plastic Armchair RE
RAR



Tube Base



Eames Plastic Side Chair RE
DSX



Eames Plastic Armchair RE
DAX



Eames Plastic Chair RE
Stool Medium



Eames Plastic Chair RE
Stool High

Studio Base



Eames Plastic Side Chair RE
PSCC



Eames Plastic Armchair RE
PACC

Beam Seating



Eames Plastic Side Chair RE
sur traverse



Eames Plastic Armchair RE
sur traverse

EAMES PLASTIC CHAIR RE

La Fonda Base



Eames Plastic Side Chair RE
DSL



Eames Plastic Armchair RE
DAL

Stackable Base



Eames Plastic Side Chair RE
DSS



Eames Plastic Side Chair RE
DSS-N



Les sièges sans rembourrage peuvent être équipés de coussins d'assise amovibles Soft Seats : type A pour le modèle Armchair et type B pour le modèle Side Chair.



Les Side chairs et les Armchairs sont disponibles en option avec un coussin d'assise fixe en tissu Hopsak ou Checker.



Les Side chairs et les Armchairs peuvent également être commandés avec un rembourrage intégral en Hopsak ou Checker. La bordure (passepoil) est disponible en noir ou en blanc.



Soft Seats

Disponibles en trois formes, les coussins Soft Seats de Vitra sont fabriqués à partir d'un molleton thermopressé recyclable et offrent un confort moelleux sur les chaises non rembourrées, y compris à l'extérieur avec la version Soft Seats Outdoor.

Intérieur :

Disponibles en 11 tissus de revêtement, 2 options de cuir et de nombreux coloris.

Extérieur :

Disponibles en tissu de revêtement Simmons proposé en 3 coloris.

Veuillez utiliser le Soft Seat de type A pour le modèle Armchair et de type B pour le modèle Side Chair

Soft Seat Outdoor

- **Rembourrage :** mousse de polyuréthane perméable à l'eau pour usage extérieur, épaisseur 2 cm.
- **Revêtement :** tissu d'extérieur antibactérien à séchage rapide, résistant à la lumière, à l'eau et aux moisissures, avec fermeture à glissière (toujours en noir), amovible. Le revêtement est lavable à 30 degrés.



Utilisation à l'extérieur : convient pour une utilisation temporaire ou saisonnière à l'extérieur, conformément aux instructions d'entretien. Après une exposition prolongée aux intempéries, nettoyez et rangez dans un endroit frais et sec pour garantir une utilisation durable et éviter toute détérioration apparente.

- **Remarque :** toujours avec un tissu antidérapant sur l'envers.



Combinaisons simples de coques d'assise et de rembourrage

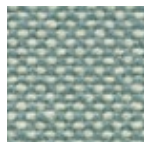
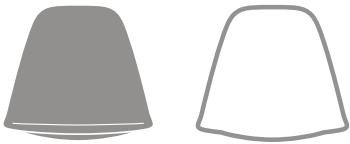
vitra.

vitra.

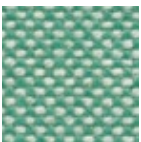
Avec au total 14 couleurs pour les coques d'assise, 35 pour les rembourrages d'assise et de nombreux piètements différents, la collection des Plastic Side Chairs RE et des Plastic Armchairs RE offre près de 100 000 combinaisons possibles. Ceci permet de trouver une chaise dont la couleur est en harmonie avec chaque intérieur.

Chaque couleur de coque peut être associée à la palette Hopsak pour définir des combinaisons individuelles.

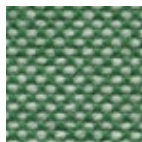
1. Les coloris à deux tons ayant un fil clair se marient à merveille aux coques claires et à une ganse blanche.



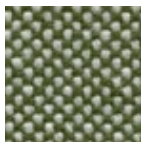
81
bleu glacier/ivoire



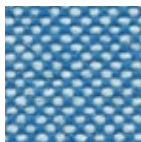
85
menthe/ivoire



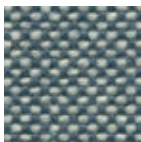
20
vert/ivoire



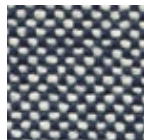
87
ivoire/forêt



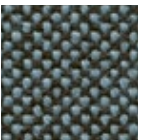
83
bleu/ivoire



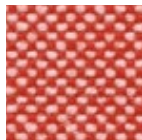
25
bleu de mer/ivoire



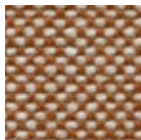
74
bleu foncé/ivoire



82
bleu glacier/marron marais



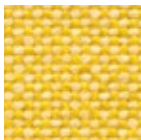
67
rouge coquelicot/ivoire



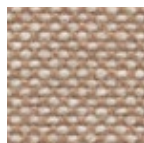
88
cognac/ivoire



18
moutarde/ivoire



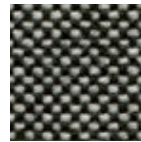
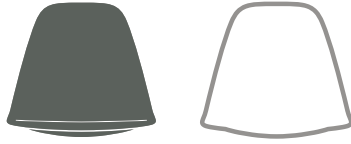
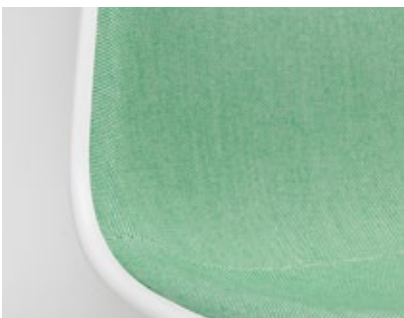
16
jaune/ivoire



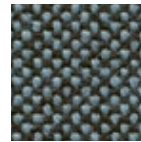
17
nude/ivoire



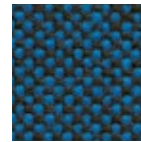
79
warmgrey/ivoire



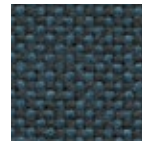
23
nero/ivoire



82
bleu glacier/marron marais



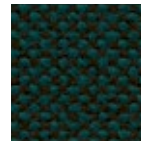
84
bleu/marron marais



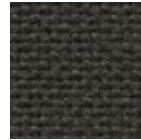
22
bleu de mer/gris foncé



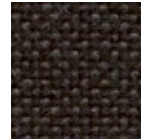
77
nero/forêt



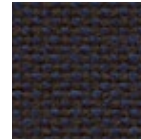
73
bleu pétrole/marron marais



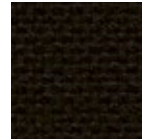
05
gris foncé



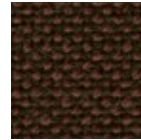
24
gris foncé/nero



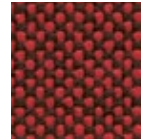
75
bleu foncé/marron marais



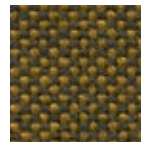
66
nero



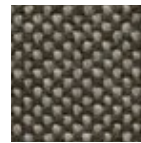
76
marron/marron marais



62
rouge/marron marais



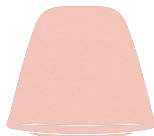
19
moutarde/gris foncé








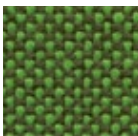

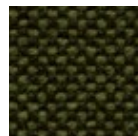

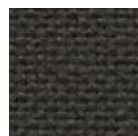
80
warmgrey/marron marais



Chaque couleur de coque peut être associée à la palette Hopsak pour définir des combinaisons individuelles. L'utilisateur peut également reprendre la couleur de la coque dans le tissu ou jouer avec les nuances à deux tons et créer des accents.

						
11 gris galet RE		79 warmgrey/ivoire	17 nude/ivoire			
						
24 gris clair RE		74 bleu foncé/ivoire				
						
41 rose tendre RE		68 rose/rouge coquelicot				
						
92 citron RE		16 jaune/ivoire	71 jaune/vert tilleul			
						
03 rouge coquelicot RE		67 rouge coquelicot/ivoire	65 corail/rouge coquelicot	63 rouge/rouge coquelicot		96 rouge/cognac
						
17 vert émeraude RE		20 vert/ivoire				



						
23 gris bleuté RE		81 bleu glacier/ivoire				
						
34 moutarde RE		18 moutarde/ivoire		19 moutarde/gris foncé		
						
43 orange rouille RE		88 cognac/ivoire				
						
48 forêt RE		70 vert pré/forêt		87 ivoire/forêt	77 nero/forêt	
						
83 bleu de mer RE		25 bleu de mer/ivoire	82 bleu glacier/marron marais		22 bleu de mer/gris foncé	73 bleu pétrole/marron marais
						
56 gris granit RE		80 warmgrey/marron marais	23 nero/ivoire	75 bleu foncé/marron marais	05 gris foncé	24 gris foncé/nero







Dîner à la maison ou au restaurant

Les Plastic Chairs RE sont robustes et résistants à l'usure. Ils ne sont pas seulement destinés à une utilisation à la maison en tant que classiques intemporels dans la salle à manger, mais trouvent également leur place dans les restaurants, les cantines, les cafétérias et en tant que tabourets hauts et moyens pour comptoirs de bar.

Matériaux DAW

- **Piètement** : piètement en bois en différentes nuances d'érable ou de frêne couleur miel, finition teintée et laquée. Croisillons en tube d'acier basic dark. (DAW = Dining Height Armchair Wood Base)
- **Origine du bois** : frêne (*Fraxinus excelsior*) et érable (*Acer platanoides*) d'Europe de l'Ouest et/ou de Pologne.

Matériaux DSW

- **Piètement** : piètement en bois non empilable en différentes nuances d'érable ou de frêne couleur miel, finition teintée et laquée. Croisillons en tube d'acier basic dark. (DSW = Dining Height Side Chair Wood Base)
- **Origine du bois** : frêne (*Fraxinus excelsior*) et érable (*Acer platanoides*) d'Europe de l'Ouest et/ou de Pologne.



DAW

DAL

DSW

DSL



Matériaux DAR

- **Piètement** : piètement en fils d'acier avec croisillons, finition chromée ou époxy. (DAR = Dining Height Armchair Rod Base)

Matériaux DSR

- **Piètement** : piètement à quatre pieds en fils d'acier avec croisillons, non empilable. (DSR = Dining Height Side Chair Rod Base)

Matériaux DSX

- **Piètement** : piètement à quatre pieds en tube d'acier, non empilable. (DSX = Dining Height Side Chair X-Base)

Matériaux DAX

- **Piètement** : piètement à quatre pieds en tube d'acier, finition chromée ou époxy. (DAX = Dining Height Armchair X-Base)

Matériaux DAL

- **Piètement** : piètement La Fonda en aluminium injecté, poli ou en finition époxy. (DAL = Dining Height Armchair La Fonda Base)

Matériaux DSL

- **Piètement** : piètement La Fonda en aluminium injecté, poli ou en finition époxy. (DSL = Dining Height Side Chair La Fonda Base)



DAR

DSR

DSX

DAL









Outdoor

Les versions de l'Eames Plastic Chair RE avec coques non rembourrées et piètements à finition époxy sont également adaptées à une utilisation en extérieur. En plus de leur identité visuelle emblématique sur les terrasses et les balcons, elles permettent également de profiter d'un confort exceptionnel à ciel ouvert.

Matériaux DAR

- **Piètement** : piètement en fils d'acier avec croisillons, finition chromée ou époxy. (DAR = Dining Height Armchair Rod Base)

Matériaux DSR

- **Piètement** : piètement à quatre pieds en fils d'acier avec croisillons, non empilable. (DSR = Dining Height Side Chair Rod Base)

Matériaux DAX

- **Piètement** : piètement à quatre pieds en tube d'acier, finition chromée ou époxy. (DAX = Dining Height Armchair X-Base)

Matériaux DAL

- **Piètement** : piètement La Fonda en aluminium injecté, poli ou en finition époxy. (DAL = Dining Height Armchair La Fonda Base)

Matériaux DSL

- **Piètement** : piètement La Fonda en aluminium injecté, poli ou en finition époxy. (DSL = Dining Height Side Chair La Fonda Base)

Matériaux DSX

- **Piètement** : piètement à quatre pieds en tube d'acier, non empilable. (DSX = Dining Height Side Chair X-Base)



Utilisation extérieure

DAR, DSR, DAX, DSX, DSL, DAL

la version non rembourrée avec piètement en finition époxy convient pour une utilisation temporaire ou saisonnière à l'extérieur, conformément aux instructions d'entretien. Après une exposition prolongée aux intempéries, nettoyez et rangez dans un endroit abrité et sec pour garantir une utilisation durable et éviter toute détérioration apparente.



Lieu de vie

Les emblématiques Eames Plastic Chair RE RAR (Rocking Armchair Rod Base) et LAR (Lounge Height Armchair Rod Base) sont des fauteuils compacts qui affichent toutefois une esthétique expressive.

Coque d'assise : polypropylène recyclé teinté, 100 % recyclable. Tous les modèles sont disponibles avec un coussin d'assise (visé à la coque) ou avec un rembourrage intégral, tous deux fabriqués en mousse de polyuréthane recyclable « V-Foam ». La version entièrement rembourrée est composée de mousse de polyuréthane moulée revêtue de tissu et fixée à la coque au moyen d'une ganse. Différentes couleurs de coque et de rembourrage et un grand choix de

Matériaux RAR

- **Piètement** : piètement en fil d'acier avec croisillons, finition chromée ou époxy, sur patins en érable massif. (RAR = Rocking Armchair Rod Base)
- **Origine du bois** : érable (Acer platanoides) d'Europe de l'Ouest et/ou de Pologne.

Matériaux LAR

- **Piètement** : piètement en fils d'acier avec croisillons, finition chromée ou époxy. Hauteur d'assise 256 mm. (LAR = Lounge Height Armchair Rod Base)

Matériaux LSR

- **Piètement** : piètement en fils d'acier avec croisillons, finition chromée ou époxy. Hauteur d'assise 260 mm. (LSR = Lounge Height Side Chair Rod Base)



Utilisation à l'extérieur :

LAR, LSR

la version non rembourrée avec piètement en finition époxy convient pour une utilisation temporaire ou saisonnière à l'extérieur, conformément aux instructions d'entretien. Après une exposition prolongée aux intempéries, nettoyez et rangez dans un endroit abrité et sec pour garantir une utilisation durable et éviter toute détérioration apparente.











Bureau à domicile et studio

Les versions PACC et PSCC disposent d'un piètement pivotant à cinq branches, réglable en hauteur, équipé d'un ressort et de roulettes. Les sièges offrent un confort agréable dans les environnements de travail dont les tâches ne requièrent pas une position assise prolongée.

Matériaux PACC

- **Piètement** : piètement à cinq branches en aluminium injecté poli avec roulettes doubles basic dark. (PACC = Pivot Armchair Cast Base on Castors)

Matériaux PSCC

- **Piètement** : piètement à cinq branches en aluminium injecté poli avec roulettes doubles basic dark. (PSCC = Pivot Side Chair Cast Base on Castors)



PACC

PSCC



Les Eames Plastic Stools RE sont disponibles en deux hauteurs : moyenne pour les comptoirs de cuisine standard et haute pour les tables hautes. Qu'il soit chromé ou en finition époxy noire, le piètement des deux variantes de hauteur s'inspire du piètement classique à quatre pieds du siège DSX. Sa géométrie est adaptée à la distribution des forces caractéristiques des positions assises plus hautes, tandis qu'un repose-pieds assure plus de confort et de sécurité. Commandés avec un piètement en finition époxy, les Plastic Stools RE peuvent également être utilisés à l'extérieur.

Matériaux Stool High

- **Piètement** : piètement en tube d'acier, chromé ou finition époxy, non empilable. Hauteur du bord avant de l'assise : 820 mm ; idéal pour les comptoirs et les tables d'une hauteur de 110 à 115 cm (sans coussin d'assise). La version en finition époxy peut présenter des signes d'abrasion sur le repose-pieds en raison du revêtement antidérapant.

Matériaux Stool Medium

- **Piètement** : piètement en tube d'acier, chromé ou finition époxy, non empilable. Hauteur du bord avant de l'assise : 700 mm ; idéale pour les comptoirs et les tables d'une hauteur de 95 à 100 cm (sans coussin d'assise). La version en finition époxy peut présenter des signes d'abrasion sur le repose-pieds en raison du revêtement antidérapant.



Utilisation à l'extérieur : la version non rembourrée avec piètement en finition époxy convient pour une utilisation temporaire ou saisonnière à l'extérieur, conformément aux instructions d'entretien. Après une exposition prolongée aux intempéries, nettoyez et rangez dans un endroit abrité et sec pour garantir une utilisation durable et éviter toute détérioration apparente.



Stool High

Stool Medium









Collectivités

Les Eames Plastic Chairs RE ont fait leurs preuves depuis des décennies en tant que solutions flexibles dans les auditoriums, les salles de conférence, les salles multimédias, les salles de réunion ou espaces similaires : les modèles DSS et DSS-N sont empilables, la version DSS peut de plus être reliée en rangées.

Matériaux DSS

- **Piètement** : piètement en tube d'acier chromé, DSS avec élément de liaison de rangées. (DSS = Dining Height Side Chair Stacking Base)
- **Empilage** : la version sans rembourrage peut être empilée à raison de 8 chaises au sol ou sur un chariot d'empilage. Les versions avec coussin d'assise ou rembourrage intégral peuvent être empilées à raison de 5 chaises au sol ou 6 chaises sur un chariot d'empilage.

Matériaux DSS-N

- **Piètement** : piètement en tube d'acier chromé, DSS-N sans éléments de liaison de rangées. (DSS-N = Dining Height Side Chair Stacking Base Non-Link)
- **Empilage** : la version sans rembourrage peut être empilée à raison de 8 sièges au sol ou sur un chariot d'empilage. Les versions avec coussin d'assise ou rembourrage intégral peuvent être empilées à raison de 5 chaises au sol ou 6 chaises sur un chariot d'empilage.



Chariot d'empilage

Le chariot d'empilage pratique facilite la mise en place et le rangement rapides des sièges utilisés de manière temporaire.



Éléments de liaison de rangées

Les éléments de liaison de rangées permettent de relier facilement les sièges et de les maintenir à leur emplacement prévu.



Numérotation de rangées et de sièges

Les modèles DSS et DSS-N peuvent être dotés tant d'un numéro de rangée que d'un numéro de siège.







Aires d'attente

Des piètements à traverse de différentes longueurs, pouvant accueillir deux à cinq coques d'assise, sont disponibles pour les Eames Plastic Chairs RE. Grâce aux coques d'assise robustes et à la structure de piètement très résistante, ces configurations sont adaptées à tous les types d'aires d'attente, y compris celles qui font l'objet d'une utilisation intense.

Matériaux des Eames Plastic Chair RE sur traverse

- **Table :** matériau massif noir (560 x 430 mm).
- **Piètement :** traverse sur deux pieds de différentes longueurs, peut accueillir 2 à 5 coques d'assise ou tables. Poutre en T, finition époxy basic dark, pieds en aluminium poli. Avec patins en plastique pour moquette ou patins en feutre antidérapants pour sol dur.



Eames Plastic Side Chair sur traverse



Eames Plastic Armchair sur traverse



Hopsak

Hopsak est un tissu plat à armure toile expressif en polyamide. Disponibles dans des tons contrastés, lumineux ou tendres, les tissus à deux tons (chaîne et trame) peuvent être utilisés dans une grande variété de contextes. Très durable et robuste, Hopsak convient tant aux intérieurs privés qu'aux espaces publics.

Hopsak est disponible en 35 coloris.



Conseils d'entretien

Tissus de revêtement

Pour nettoyer les revêtements en tissu, il suffit d'enlever régulièrement la poussière et les peluches à l'aide de l'embout pour tissus d'ameublement de votre aspirateur. La plupart des taches fraîches peuvent être enlevées à l'aide d'une éponge ou d'un chiffon absorbant non pelucheux. Commencez par le bord de la tache en allant vers son centre pour éviter l'apparition d'auréoles. Nous vous recommandons d'utiliser de l'eau distillée disponible dans le commerce afin qu'aucune trace de calcaire n'apparaisse au séchage sur les tissus foncés. Traitement des taches tenaces : passer délicatement une brosse souple (comme une brosse à vêtements) sur les taches sèches. Selon la nature de la tache, il peut être nécessaire d'utiliser un solvant. Nous vous conseillons dans ce cas de demander l'avis d'une entreprise spécialisée. Ne frottez jamais énergiquement la surface d'un tissu de revêtement. N'utilisez jamais un produit de nettoyage contenant des solvants sans consulter un spécialiste.

Matières plastiques

Les matières plastiques utilisées par Vitra sont très robustes, conservent leur forme et leur couleur, et résistent ainsi à une variété de produits chimiques et d'autres substances. En outre, des additifs spéciaux ralentissent la décoloration due au rayonnement ultraviolet. La couleur peut néanmoins subir une modification en cas d'exposition prolongée au soleil. Pour cette raison, une exposition limitée à la lumière du soleil est recommandée. Veuillez utiliser un chiffon doux, humide et non abrasif pour nettoyer les surfaces en plastique et sécher délicatement. Nous recommandons des détergents neutres du commerce pour le détachage. N'utilisez en aucun cas des produits abrasifs tels que poudres et pâtes, ainsi que des détergents « universels » agressifs comme l'alcool, car ils attaquent la surface.



Post-Consumer-Recycling-Kunststoffe



Material, häufig Einweg-Abfälle, das zuvor von Verbraucherinnen genutzt wurde, bevor es zu einem neuen Produkt weiterverarbeitet wird. Die von Vitra verwendeten Post-Consumer-Kunststoffe verlassen die Fabrik als fertige Verpackung, werden vom Verbraucher gekauft und anschliessend über das deutsche System «Gelber Sack» entsorgt.

Vitra verwendet Post-Consumer-Recyclingmaterialien, hauptsächlich Verpackungsmaterial, das aus Haushaltsabfällen stammt. Dies ist nur möglich, wenn es ein geeignetes Trennsystem für Haushaltsabfälle gibt, wie es in Deutschland oder Österreich der Fall ist. Die bei Vitra verwendeten Post-Consumer-Recyclingmaterialien stammen aus dem Sammelsystem «Gelber Sack» in Deutschland. Falls es möglich ist, ein Produkt oder ein Bauteil aus einem Post-Consumer-Recyclingmaterial herzustellen, wird diese Lösung bei Vitra bevorzugt. Vitra verwendet Post-Consumer-Materialien in immer mehr Produkten wie Eames Plastic Chair RE, Tip Ton RE, der HAL RE Familie und vielen Accessoires.

V-Foam - mousse de PU fusible



Développée conjointement par Vitra et BASF, V-Foam est la première mousse de polyuréthane économiquement recyclable au monde.

La mousse de polyuréthane standard (mousse PU) est dérivée des combustibles fossiles et largement utilisée à travers le monde. Son procédé de recyclage est très énergivore et peu rentable.

La mousse V-Foam, par contre, peut être fondue, retransformée et intégralement réintroduite dans le cycle des matériaux pour être utilisée dans de nouveaux produits. Vitra intégrera progressivement V-Foam dans tous ses meubles rembourrés contenant de la mousse moulée à partir de 2025.



Aluminium recyclé



Avec l'acier, l'aluminium est le métal le plus fréquemment utilisé dans la gamme de produits Vitra. La production d'aluminium recyclé ne consomme qu'environ 5 % de l'énergie nécessaire à l'extraction et au traitement de l'aluminium primaire. Tous les produits Vitra contenant de l'aluminium comprennent donc une proportion importante de matériau recyclé, qui est continuellement augmentée partout où cela est techniquement possible. Le piètement La Fonda, par exemple, contient 95 % d'aluminium recyclé. Plus de 90 % des composants en aluminium de Vitra proviennent de fournisseurs européens.



Passeport environnemental de produit

Le du passeport environnemental de produit contient des informations sur l'empreinte carbone de produit, le recyclage, la composition matérielle, l'emballages et logistique, la chaîne d'approvisionnement et les certificats de produit. Si vous avez des questions sur le passeport environnemental ou des commentaires relatifs au développement durable chez Vitra, n'hésitez pas à nous contacter à l'adresse suivante : sustainability@vitra.com

Pièces de rechange

Les roulettes et les patins peuvent être commandés directement sur le site vitra.com. [Lien vers la boutique en ligne](#)
Pour d'autres pièces de rechange, veuillez contacter Vitra ou votre partenaire Vitra local.



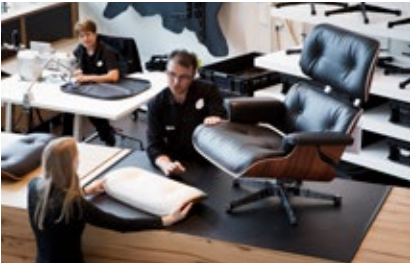
Conseils d'entretien

Vous trouverez ici des conseils d'entretien pour les tissus, le cuir, les plastiques et les métaux.
[Lien vers le site Web](#)



Garantie et entretien

Garantie générale de deux ans sur Eames Plastic Chair.
Pour toute question relative à l'entretien et à la réparation ou pour toute demande générale, veuillez contacter notre équipe de service en utilisant le formulaire de contact.
[Liens vers le formulaire de contact du service](#)



Trouver Vitra

Vous trouverez ici le site Vitra le plus proche ou un partenaire Vitra pour un service d'assistance local.
[Find Vitra](#)





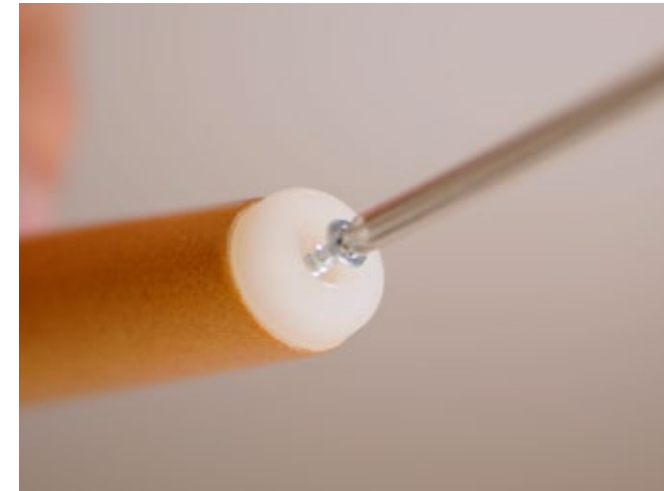
« La plus grande contribution de Vitra à la durabilité réside dans ses produits d'une durée de vie supérieure à la moyenne, sans élément superflu. Nos racines ancrées dans le design moderne ne nous permettraient pas d'agir autrement. »

Nora Fehlbaum, CEO de Vitra

La collaboration étroite et de longue date avec Charles et Ray Eames a marqué Vitra de manière significative. Dans la lignée de la tradition de pensée du couple de designers, la longévité et la durabilité des produits sont au cœur de la contribution de Vitra au développement durable. Les tendances à court terme sont évitées. Les modèles classiques du portefeuille de Vitra, dont la longévité esthétique et fonctionnelle permet une utilisation active pendant des décennies, en sont l'illustration la plus évidente. Ils conservent leur valeur sur le marché secondaire, changent de propriétaire et peuvent même intégrer une collection.

Afin que les produits Vitra restent en circulation le plus longtemps possible, ils sont conçus de manière à faciliter leur réutilisation et leur recyclage. Les réparations, les reprises et les garanties prolongées contribuent à leur longévité. Les produits Vitra d'occasion sont remis en état et proposés à la vente dans les Vitra Circle Stores.

Des pièces détachées sélectionnées qui peuvent être facilement remplacées sont disponibles dans notre boutique en ligne. Il s'agit notamment de roulettes et de patins, adaptés à différents types de sol, pour un grand nombre de nos sièges de travail et de nos chaises. La recherche de pièces détachées sur vitra.com/spareparts permet d'identifier facilement les pièces adaptées à votre produit. Le processus de remplacement est expliqué étape par étape dans une courte vidéo.



Pour toutes les autres pièces, veuillez utiliser la fonction [Find Vitra](#) pour chercher un distributeur agréé près de chez vous ou contactez-nous directement à l'aide du formulaire de contact. Veuillez noter que, pour des raisons de sécurité, toutes les pièces détachées ne sont pas disponibles pour l'achat direct et la livraison aux clients finaux, car certaines d'entre elles nécessitent l'intervention de professionnels qualifiés.



Programme de reprise

En 2019, Vitra a lancé un programme de reprise pour sa famille Eames Shell Chairs : les Eames Fiberglass Chairs, Eames Plastic Chairs et Eames Wire Chairs qui ne sont plus utilisées peuvent être renvoyées à Vitra – dans le monde entier, quelle que soit leur date de fabrication. Ce service est destiné aux clients qui ne peuvent ou ne souhaitent pas revendre ou éliminer eux-mêmes leur produit. Les chaises retournées peuvent être des produits encore utilisables ou réparables, susceptibles d'être revendus, ou des produits très endommagés qui nécessitent un recyclage correct. Si vous souhaitez retourner des produits dans le cadre du programme de reprise de Vitra, adressez-vous à : circular@vitra.com



Les produits Vitra sont conçus et fabriqués pour durer le plus longtemps possible et cette promesse de qualité détermine chaque décision dans les processus de développement et de fabrication des produits Vitra.

Vitra garantit la longévité de produits sélectionnés avec une garantie fabricant limitée allant de dix à trente ans, conformément aux conditions de garantie énumérées ci-dessous. La Garantie des Produits Vitra s'inscrit dans le cadre de l'engagement de l'entreprise en faveur du développement durable.

La date d'achat ne peut pas être antérieure au 1er janvier 2024
Le produit a été acheté auprès de Vitra ou de ses distributeurs/détaillants agréés par un client particulier*
Le produit figure dans la section 1.b des conditions de garantie (voir ci-dessous)
Enregistrement dans les six mois suivant l'achat sur my.vitra.com

*A l'exception des produits des collections Eames Aluminium Group et Soft Pad Group qui peuvent être enregistrés par les clients particuliers et professionnels.



Avec les Circle Stores, Vitra met en pratique les principes de gestion durable en donnant une seconde vie à ses produits. Depuis la mi-octobre 2023, un nouveau Circle Store a ouvert ses portes sur le Vitra Campus à Weil am Rhein, complétant ainsi les sites existants de Bruxelles et d'Amsterdam. Retrouvez tous les Vitra Circle Stores : www.vitracircle.com.



En matière de design, on peut parler d'« original » lorsque certaines conditions juridiques et intellectuelles préalables sont remplies.

La notion d'« original » désigne le fait qu'une ébauche, indépendamment du moment de sa conception dans l'esprit du designer, a été élaborée par des personnes habilitées, ce qui la rend donc authentique.

Plus exactement, la condition préalable au statut d'« original » est la relation entre le designer (et ses descendants) et le fabricant des produits. Cette condition englobe ainsi des composantes juridiques et intellectuelles : pour pouvoir parler d'« original », le designer doit avoir donné au fabricant l'autorisation de réaliser la production. Si un fabricant produit une ébauche sans disposer de cette base juridique, il s'agit d'abus de la propriété d'autrui. Cela ne vaut pas uniquement pour les fabricants mais également pour les consommateurs qui achètent ce produit.

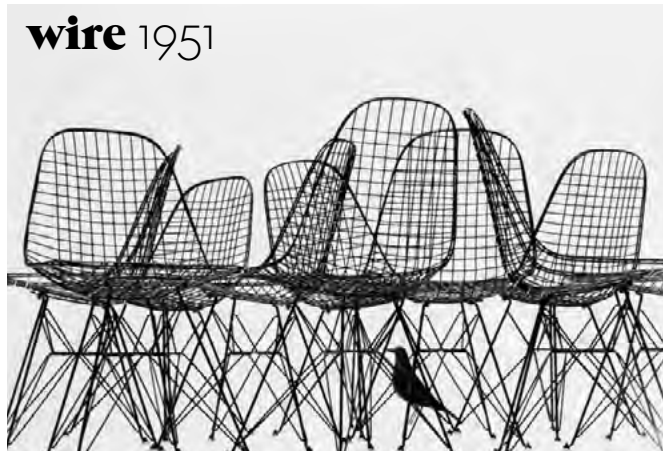
La relation intellectuelle entre le designer et le fabricant a également une grande importance. Elle s'exprime par une collaboration étroite concernant toutes les questions de production. Le faussaire ne dispose pas d'une telle relation : l'ampleur de l'écart entre la copie et l'idée originale reste incertaine, que cet écart soit dû à une méconnaissance, à un travail bâclé ou à des économies de coûts.

Rolf Fehlbaum,
Chairman Emeritus, Vitra

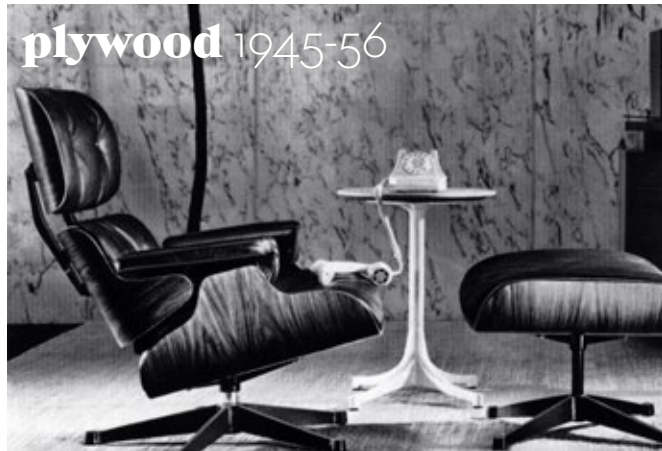


plastic 1948-61

wire 1951



plywood 1945-56



Authenticity

«In close cooperation with the Eames Office, which represents Charles & Ray Eames' family, Vitra guarantees that each Eames Plastic Chair gives the exact design experience of comfort, aesthetics and quality that Charles & Ray Eames intended for the user – a feeling that only the original can offer.»

Charles & Ray Eames
Eames Demetrios



aluminium 1958-69



Plastique recyclé

Vitra sélectionne différents types de plastique pour la fabrication de ses meubles, en fonction des caractéristiques matérielles requises pour un produit. Cet aspect soulève toujours la question de savoir s’il existe des solutions plus écologiques, ce qui a conduit au développement de différents plastiques recyclés. En fonction du type de produit et de ses exigences, Vitra utilise des matériaux recyclés de haute qualité qui proviennent de déchets ménagers recyclables, notamment d’emballages usagés ou de déchets industriels.

Coque de l’assise RE

85 cotton white RE	17 vert émeraude RE	92 citron RE
23 gris bleuté RE	48 forêt RE	34 moutarde RE
24 gris clair RE	83 bleu de mer RE	43 orange rouille RE
56 gris granit RE		03 rouge coquelicot RE
12 noir foncé RE		41 rose tendre RE
		11 gris golet RE



Coque de l’assise et piètement, combinaisons de couleurs déterminées DSR



Métal

Vitra utilise le plus souvent de l’aluminium et de l’acier pour les composants métalliques. Étant donné que la production d’aluminium recyclé nécessite 94 % d’énergie en moins que l’aluminium de première fusion, Vitra utilise autant que possible de l’aluminium constitué à 95 % de matériau recyclé. Selon le produit, les surfaces métalliques sont revêtues par poudre, chromées, polies, galvanisées, laquées ou grenillées. Un revêtement en poudre lisse ou structuré offre une protection des surfaces et des couleurs.

34/92 moutarde/citron	11/30 gris golet/Eames Sea Foam Green
83/93 bleu de mer/bleu ciel	48/24 forêt/vert foncé



DSL, DAL



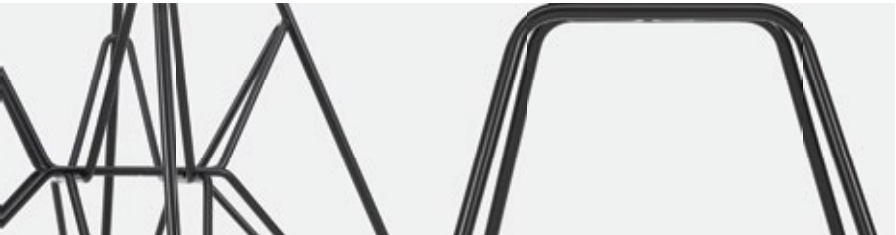
03
aluminium poli



30
basic dark finition époxy (lisse)

Métal

Vitra utilise le plus souvent de l'aluminium et de l'acier pour les composants métalliques. Étant donné que la production d'aluminium recyclé nécessite 94 % d'énergie en moins que l'aluminium de première fusion, Vitra utilise autant que possible de l'aluminium constitué à 95 % de matériau recyclé. Selon le produit, les surfaces métalliques sont revêtues par poudre, chromées, polies, galvanisées, laquées ou grenail- lées. Un revêtement en poudre lisse ou structuré offre une protection des surfaces et des couleurs.



DSR, DAR, DSX, DAX, LAR, LSR, RAR



04
blanc finition epoxy (lisse)



01
chromé brillant



30
basic dark finition époxy (lisse)



PACC, PSCC



03
aluminium poli



DSS, DSS-N



01
chromé brillant



DSW, DAW, Piètement à bascule RAR



65
frêne, ton miel, laqué



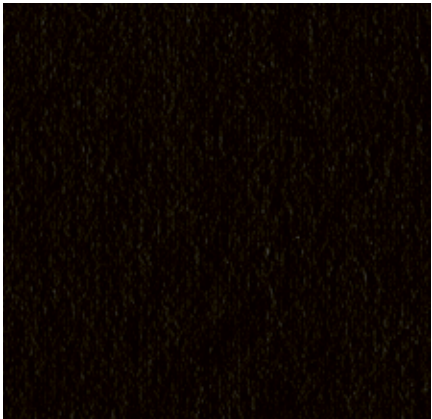
02
érable, doré, laqué

Bois massif

Le bois se distingue par des différences de veinure, de texture et de couleur, chaque meuble en bois étant ainsi un objet unique. Vitra applique des normes de qualité strictes pour la sélection du bois et utilise du bois provenant de plusieurs arbres pour la fabrication d'un seul meuble en bois massif. Ainsi chaque objet se démarque par une apparence vivante et caractéristique. Les bois massifs utilisés par Vitra proviennent principalement d'Europe et ont une finition huilée ou vernie, en fonction de leur utilisation. L'exposition à la lumière altère la couleur du bois au fil du temps.

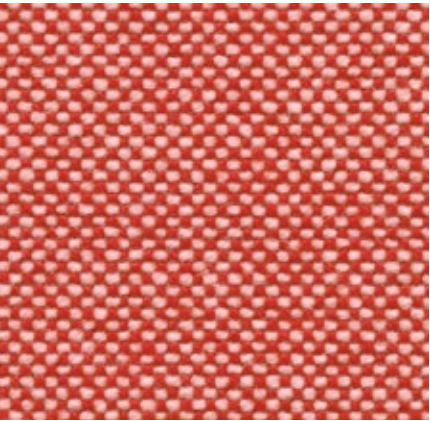


95
érable, foncé, laqué



30
érable, noir, laqué

Hopsak Medium use, F6o



Hopsak

	16 jaune/ivoire		20 vert/ivoire		81 bleu glacier/ ivoire		23 nero/ivoire		79 warmgrey/ivoire		67 rouge coquelicot/ ivoire
	71 jaune/vert tilleul		86 menthe/forêt		83 bleu/ivoire		05 gris foncé		17 nude/ivoire		68 rose/rouge coquelicot
	69 vert pré/ivoire		85 menthe/ivoire		89 bleu glacier/ ivoire		24 gris foncé/nero		88 cognac/ivoire		65 corail/rouge coquelicot
	70 vert pré/forêt		87 ivoire/forêt		74 bleu foncé/ivoire		66 nero		18 moutarde/ivoire		63 rouge/rouge coquelicot
			77 nero/forêt		84 bleu/marron marais				19 moutarde/gris foncé		96 rouge/cognac
			73 bleu pétrole/ marron marais		22 bleu de mer/gris foncé				80 warmgrey/mar- ron marais		62 rouge/marron marais
					75 bleu foncé/ marron marais						76 marron/marron marais

Ganse

	04 blanc		01 basic dark
--	-------------	--	------------------

Hopsak est un tissu plat à armure toile expressif en polyamide. Disponibles dans des tons contrastés, lumineux ou tendres, les tissus à deux tons (chaîne et trame) peuvent être utilisés dans une grande variété de contextes. Très durable et robuste, Hopsak convient tant aux intérieurs privés qu'aux espaces publics.

Hopsak est disponible en 35 coloris.

Matériau	100 % polyamide
Poids	550 g/m ²
Largeur	127 cm +/- 2 cm
Résistance au frottement	200 000 Martindale
Solidité à la lumière	Catég. 6
Boulochage	Note 4-5
Solidité au frottement	Note 4-5 sec et humide

vitra.

Dimensions

(selon la norme EN 1335-1 : 2000)

Eames Plastic Side Chair RE DSR	Eames Plastic Side Chair RE DSW	Eames Plastic Side Chair RE DSX
Eames Plastic Side Chair RE DSS	Eames Plastic Side Chair RE DSL	
Eames Plastic Side Chair RE PSCC	Eames Plastic Side Chair RE DSS-N	
Eames Plastic Armchair RE DAR	Eames Plastic Armchair RE DAW	Eames Plastic Armchair RE DAX
Eames Plastic Armchair RE DAL	Eames Plastic Armchair RE RAR	Eames Plastic Armchair RE LAR
Eames Plastic Armchair RE PACC		

vitra.

460 18 1/4"



560 22 1/4"

465 18 1/2"



540 21 3/4"

460 18 1/4"



510 20 1/4"

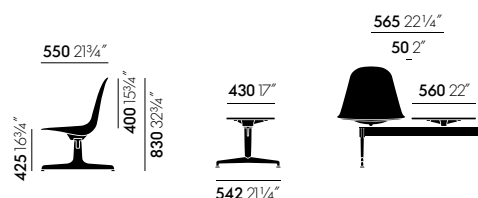
465 18 1/2"



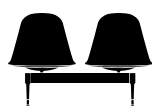
540 21 1/2"

Eames Plastic Stool RE High

Eames Plastic Stool RE Medium



465 18 1/4"



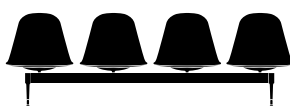
1050 41 1/4"

465 18 1/4"



1640 64 1/2"

465 18 1/4"



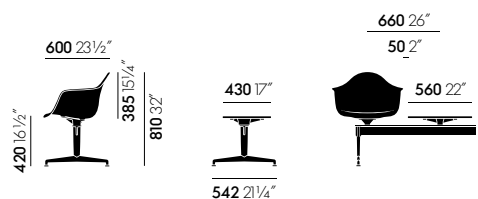
2220 87 1/2"

465 18 1/4"

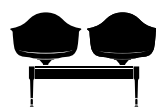


2810 100 1/4"

Eames Plastic Side Chair RE sur traverse



625 24 1/2"



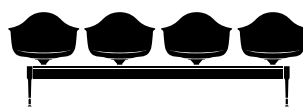
1280 50 1/2"

625 24 1/2"



1940 76 1/2"

625 24 1/2"



2600 102 1/4"

625 24 1/2"



3260 128 1/2"

Eames Plastic Armchair RE sur traverse

