

# Anagram Sofa

Panter&Tourron, 2024

**vitra.**





« Anagram n'est pas seulement un canapé confortable.  
C'est aussi un système de salon très flexible qui peut  
être facilement adapté en quelques secondes à l'évolution  
des préférences de ses utilisateurs. »

Panter&Tourron

# Anagram Sofa

Panter&Tourron, 2024



Anagram est bien plus qu'un canapé : c'est une famille composée de modules et d'éléments qui permettent de répondre rapidement aux besoins ponctuels ainsi qu'aux changements majeurs dans la vie. Les modules de la plateforme Anagram sont conçus comme des îlots pouvant être combinés entre eux et placés sur les quatre côtés. Ils sont équipés d'éléments tels que des dossiers, des panneaux latéraux et des tables amovibles. Grâce à un ingénieux mécanisme d'encliquetage, ces éléments peuvent être positionnés librement sur la plateforme et réorganisés en quelques secondes. D'innombrables configurations sont ainsi imaginables et les modifications d'agencement faciles à effectuer – d'un canapé en L classique ou d'un petit coin lecture à un lieu de couchage pour les invités, d'un point de rencontre comme un îlot au centre de la pièce ou d'une salle

d'attente formelle à une configuration en S favorisant la communication ou une retraite confortable et bien d'autres possibilités encore.

Les coussins doux et confortables sont remplis de fibres PET 100 % recyclées et ne contiennent aucun rembourrage d'origine animale. Les revêtements en tissu peuvent être facilement retirés pour être nettoyés ou remplacés. Le cadre robuste et léger est fabriqué en aluminium composé à 80 % de matériau recyclé et, comme tous les composants d'Anagram, il est séparé des autres matériaux – rien n'est collé, stratifié ou moussé. Cela signifie que les différents composants fabriqués, dans la mesure du possible à partir de matériaux recyclés, peuvent être facilement séparés et recyclés à la fin du cycle de vie du produit.

Anagram est la solution de canapé qui incarne à la perfection les changements actuels dans notre mode de vie. Un produit né de l'alliance du confort et de l'ingénierie, de la fonctionnalité et de l'esthétique, autant de caractéristiques qui sont emblématiques de tous les produits Vitra.



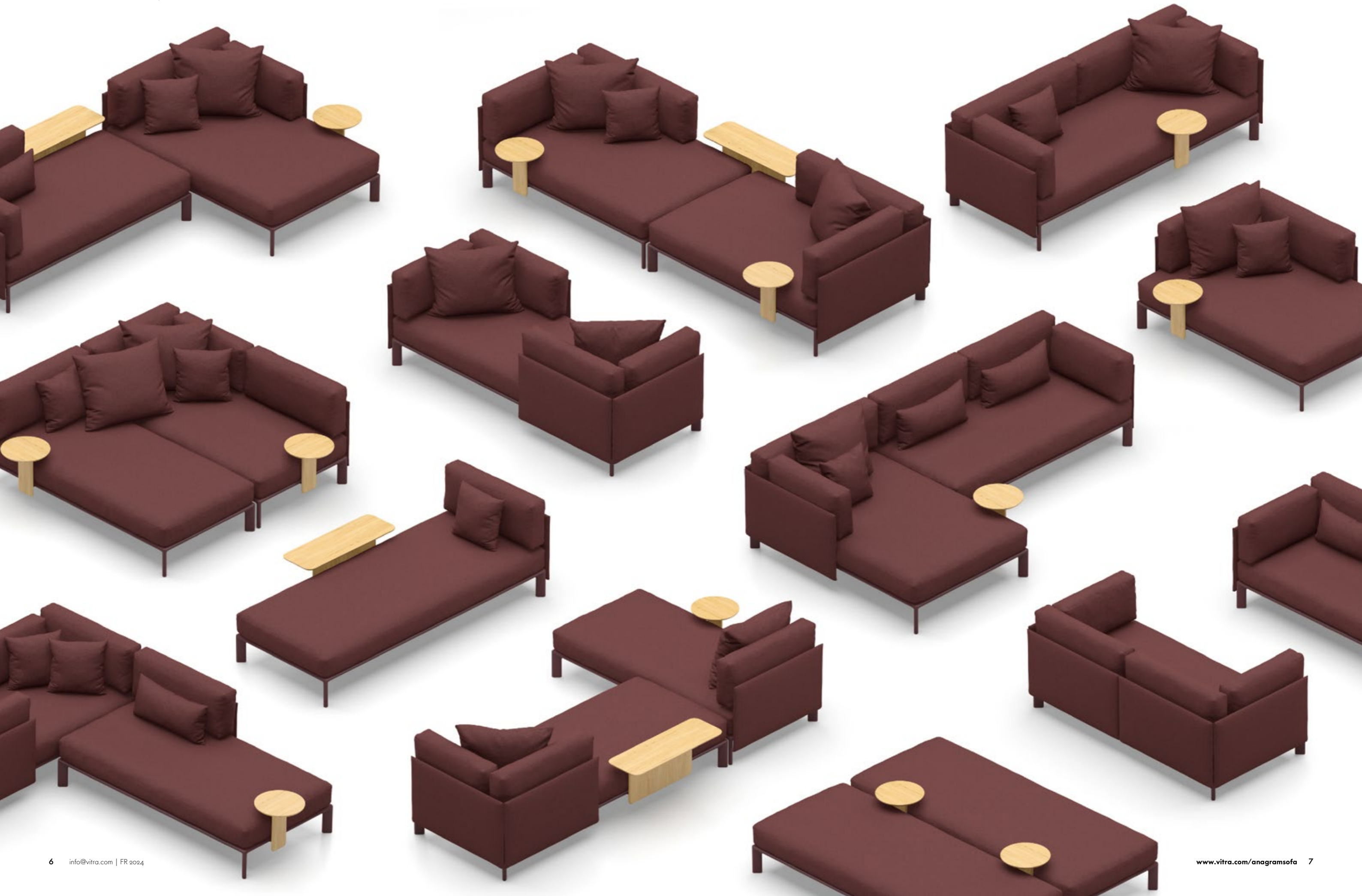
## Panter&Tourron

Stefano Panterotto et Alexis Tourron se sont rencontrés lors de leurs études à l'École cantonale d'art de Lausanne (ECAL), une haute école d'art et de design. En 2016, ils ont fondé ensemble leur propre studio à Lausanne, développant des produits et des expériences visuelles à l'intersection du design, de la technologie et de la société. Leur collaboration avec Vitra a débuté en 2023.

1-5	Anagram Sofa	33	Rembourrage d'assise et coussins de dossier	37	Certificats
6-27	Click & play	34-35	Panneaux et coussins, pièces de rechange	38-39	Sink in & relax
28-29	Connexion des modules	36	Informations environnementales	40-49	Vitra Cushions
30-31	Renew & exchange			52-71	Couleurs et matériaux
32	Corps et pieds			72-73	Dimensions

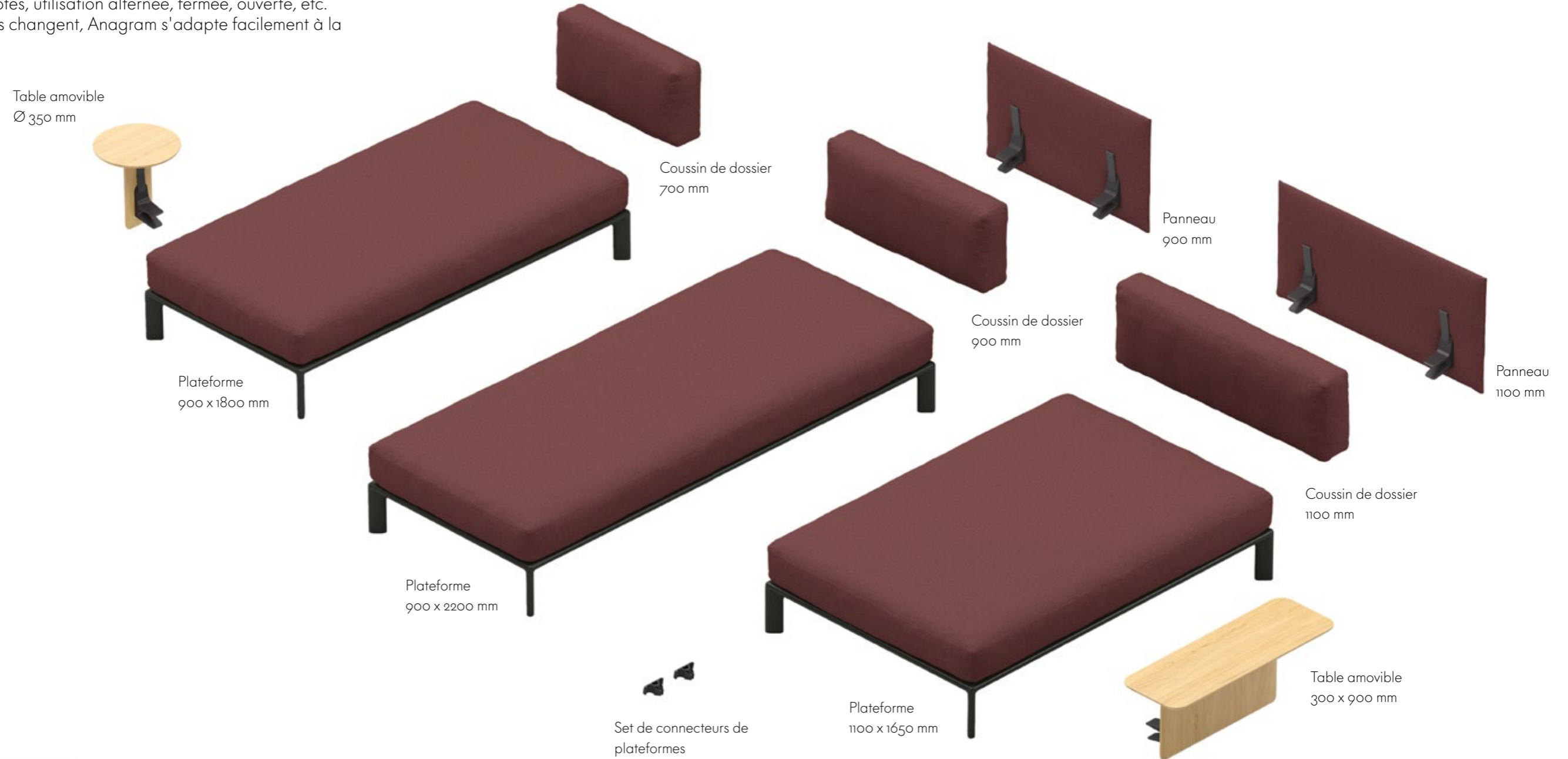
Click & play

vitra.



# Quelques composants seulement, mais d'innombrables possibilités

Avec une gamme d'à peine 11 composants différents – modules et éléments – il est possible de composer la configuration appropriée pour une multitude de besoins : petite, grande, utilisation d'un côté, utilisation de deux côtés, utilisation alternée, fermée, ouverte, etc. Et lorsque les besoins changent, Anagram s'adapte facilement à la nouvelle situation.



### 3 plateformes

Plateforme 900 x 1800 mm  
Plateforme 900 x 2200 mm  
Plateforme 1100 x 1650 mm



### 3 coussins de dossier

Coussin de dossier 1100 mm  
Coussin de dossier 900 mm  
Coussin de dossier 700 mm



### 2 panneaux

Panneau 1100 mm  
Panneau 900 mm



### 2 tablettes amovibles

Table amovible Ø 300 mm  
Table amovible 300 x 900 mm



### Connecteurs de plateformes

## Caractéristiques techniques

Les modules de la plateforme sont conçus comme des îlots pouvant être combinés sur les quatre côtés avec d'autres modules et équipés d'éléments tels que des dossiers, des panneaux latéraux et des tables amovibles.

### Plateforme 360°

Adaptable pour répondre à tous les besoins



### Éléments de connexion

Les modules de la plateforme peuvent être combinés sur les quatre côtés avec d'autres modules. Les connecteurs de plateformes assurent la stabilité et l'espacement correct entre les différentes unités.



## Mécanisme d'encliquetage

Grâce à un ingénieux mécanisme d'encliquetage, les panneaux et les tables amovibles peuvent être positionnés librement sur la plateforme et réorganisés en quelques secondes.

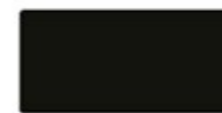


# Click & play : Module de plateforme 900 x 1800 mm

La plateforme de 900 x 1800 mm peut servir de canapé classique à deux places. Grâce aux panneaux et aux tablettes amovibles pouvant être disposés librement, elle peut également être utilisée en tant que canapé ouvert avec une petite table, chaise longue étroite ou banquette lit.



Nombre maximum d'éléments utilisés dans ces configurations :



Plateforme 900 x 1800 mm



2 coussins de dossier  
900 mm  
2 coussins de dossier  
700 mm



4 panneaux 900 mm



1 table amovible  
300 x 900 mm  
1 table amovible  
Ø 300 mm

# Click & play :

## Deux modules de plateforme 900 x 1800 mm

Deux modules de plateforme de 900 x 1800 mm peuvent être combinés à volonté sur chacun des quatre côtés à l'aide de connecteurs : les configurations possibles varient d'un long canapé ou d'une configuration en L à une double chaise longue pour regarder la télévision ou à une plateforme accessible à 360° pour une utilisation comme point de rencontre au centre de la pièce, tel un îlot.

L'ajout de tables amovibles entre les coussins peut également conférer un nouveau look à la configuration.



Nombre maximum d'éléments utilisés dans ces configurations :



2 plateformes 900 x 1800 mm



4 coussins de dossier  
900 mm  
2 coussins de dossier  
700 mm



6 panneaux 900 mm



1 table amovible  
300 x 900 mm  
1 table amovible  
Ø 300 mm

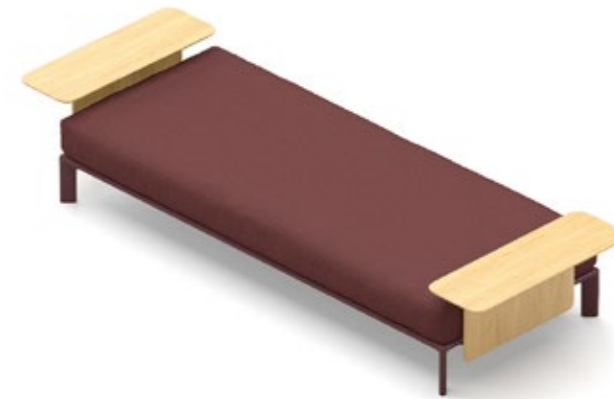


Connecteurs de  
plateformes



# Click & play : Module de plateforme 900 x 2200 mm

Le module de plateforme 900 x 2200 mm peut accueillir trois personnes. L'utilisation de panneaux et de tables amovibles pouvant être librement positionnés permet une grande variété d'options, allant d'une configuration classique de canapé, ouvert sur un ou deux côtés avec un élément de table, à une chaise longue ou une plateforme ouverte sans dossier ni panneaux latéraux pour une utilisation en tant qu'îlot au centre d'une pièce.



Nombre maximum d'éléments utilisés dans ces configurations :



Plateforme 900 x 2200 mm



2 coussins de dossier  
1100 mm  
2 coussins de dossier  
700 mm



2 panneaux 1100 mm  
2 panneaux 900 mm



2 tables amovibles  
300 x 900 mm  
2 tables amovibles  
Ø 300 mm

# Click & play :

## Deux plateformes 900 x 2200 mm

Si deux modules de plateforme de 900 x 2200 mm sont reliés d'un côté ou de l'autre à l'aide des éléments de connexion, des panneaux et des tables amovibles peuvent être ajoutés partout le long du cadre pour répondre à des besoins ponctuels – un canapé classique en forme de L, une longue banquette utilisable des deux côtés, deux chaises longues face à face ou une plateforme sur laquelle toute la famille peut s'allonger.



Nombre maximum d'éléments utilisés dans ces configurations :



2 plateformes  
900 x 2200 mm



4 coussins de dossier  
1100 mm  
2 coussins de dossier  
700 mm



4 panneaux 1100 mm  
2 panneaux 900 mm



2 tables amovibles  
300 x 900 mm  
2 tables amovibles  
Ø 300 mm



Connecteurs  
de plateformes

## Click & play : Module de plateforme 1100 x 1650 mm

Grâce à sa grande profondeur, la plateforme 1100 x 1650 mm est le module standard de chaise longue. Comme tous les modules Anagram, elle peut accueillir des panneaux et des tables amovibles sur les quatre côtés et peut être reliée à d'autres modules de plateforme.



## Click & play : Combinaisons de plateformes 1100 x 1650 mm

Le module de plateforme 1100 x 1650 mm sert de base aux configurations en L avec une chaise longue, qui peut être installée à gauche ou à droite selon les besoins.



Configuration en L composée de plateformes de 900 x 1800 mm et de 1100 x 1650 mm



Configuration en L composée de plateformes de 900 x 2200 mm et de 1100 x 1650 mm



Configuration en L composée de plateformes de 900 x 2200 mm et de 1100 x 1650 mm

Nombre maximum d'éléments utilisés dans ces configurations :



2 plateformes 1100 x 1650 mm



2 coussins de dossier  
1100 mm  
2 coussins de dossier  
700 mm



2 panneaux 1100 mm  
2 panneaux 900 mm



1 table amovible  
300 x 900 mm  
1 table amovible  
Ø 300 mm



Connecteurs  
de platefor-  
mes

# Click & play : Combinaisons de plateformes 1100 x 1650 mm

La combinaison de ce module avec d'autres plateformes permet de créer des espaces canapés accueillants qui peuvent être rapidement et facilement adaptés aux besoins du moment.



Configuration en L comportant des plateformes de 900 x 1800 mm et de 1100 x 1650 mm



Configuration en L comportant des plateformes de 900 x 2200 mm et de 1100 x 1650 mm



Configuration en L comportant des plateformes de 900 x 2200 mm et de 1100 x 1650 mm



Configuration en L comportant des plateformes de 900 x 2200 mm et de 1100 x 1650 mm



Espace canapés comportant deux plateformes de 900 x 1800 mm et une plateforme de 1100 x 1650 mm

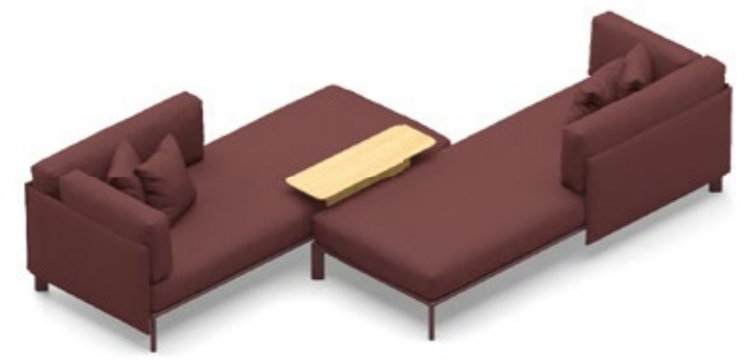


Espace canapés comportant deux plateformes de 900 x 1800 mm et une plateforme de 1100 x 1650 mm

# Click & play : Îlots et espaces canapés

Inspirations pour des configurations Anagram dédiées aux espaces tels que les salles d'attente, les zones de communication, les salons de bureau, etc.

Espace canapé constitué de deux plateformes 900 x 1800 mm



Espace canapé constitué de trois plateformes 900 x 1800 mm



Espace canapé constitué de deux plateformes 900 x 1800 mm et une plateforme 900 x 2200 mm



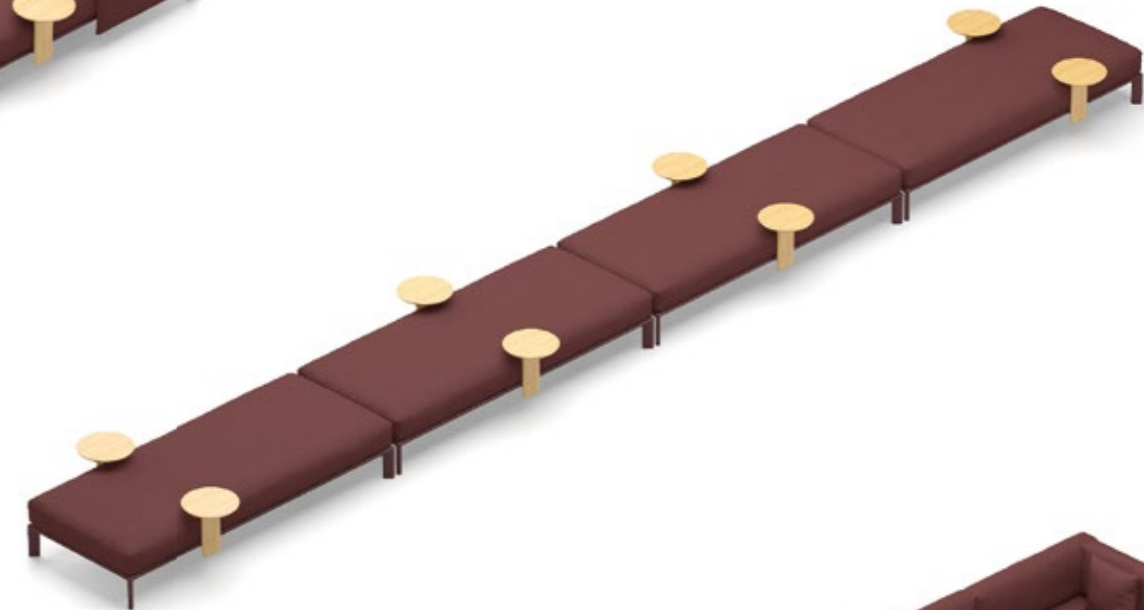
# Click & play : Îlots et espaces canapés

Tous les modules de plateforme Anagram peuvent être combinés à volonté. En cas d'utilisation dans un bureau, il est préférable d'utiliser la plateforme 1100 x 1650 mm avec une profondeur d'assise plus importante (1100 mm).

Espace canapé constitué de quatre plateformes 900 x 2200 mm



Espace canapé constitué de deux plateformes 900 x 2200 mm



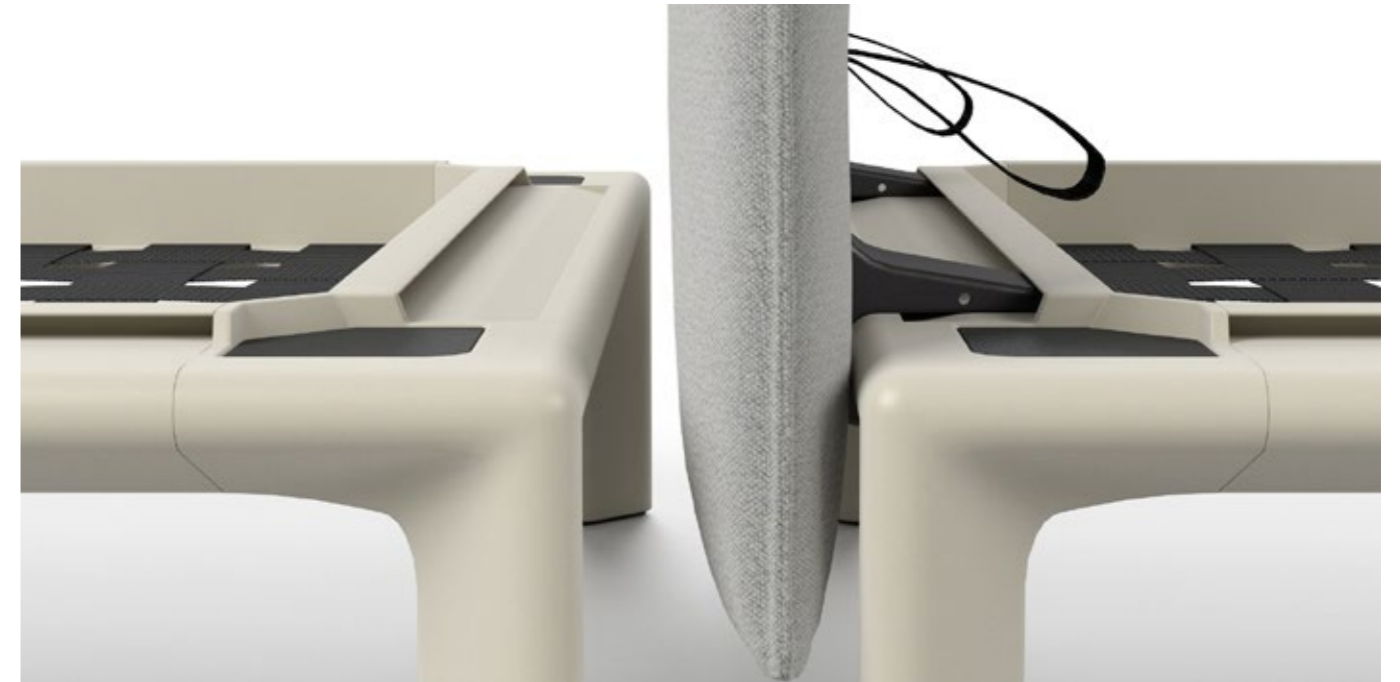
Espace canapé constitué de deux plateformes 900 x 2200 mm  
et de deux plateformes 1100 x 1650 mm

## Connexion des modules

Veillez respecter les informations suivantes concernant la connexion des plateformes.



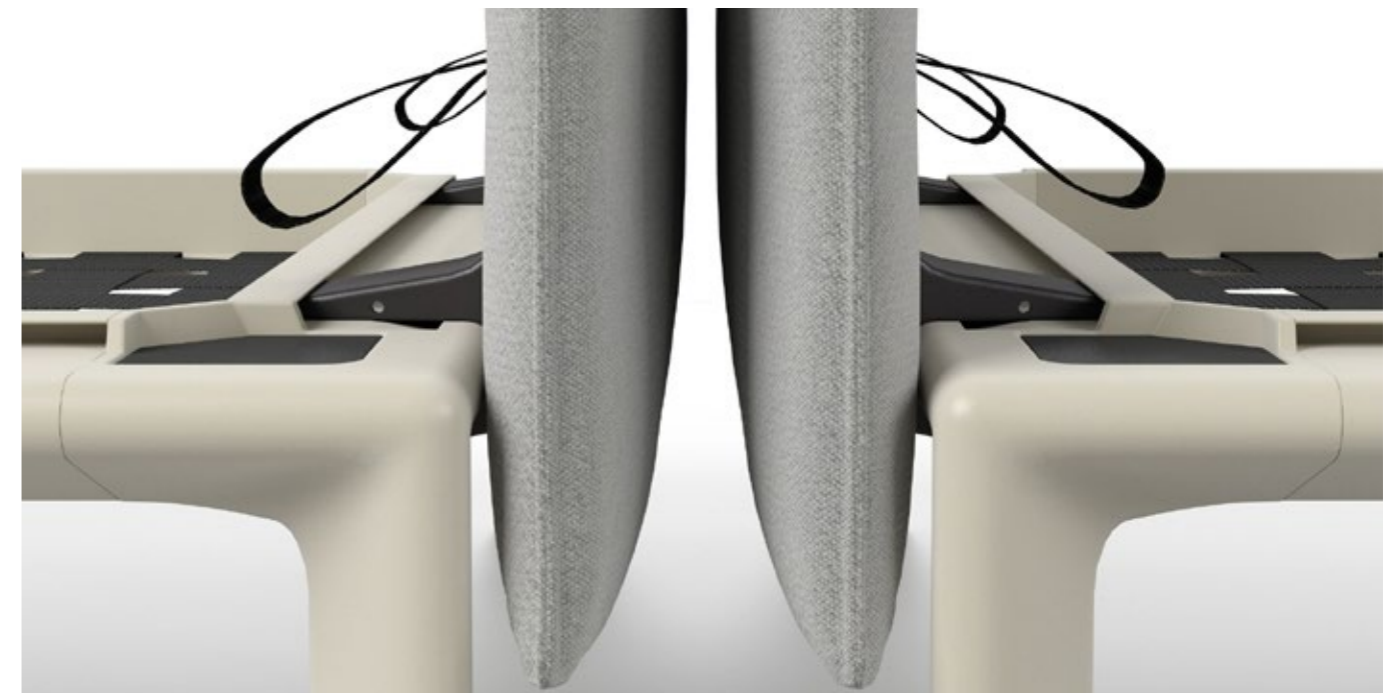
Deux plateformes avec coussins d'assise peuvent être reliées à l'aide de connecteurs de plateforme. Chaque connexion requiert deux connecteurs de plateforme.



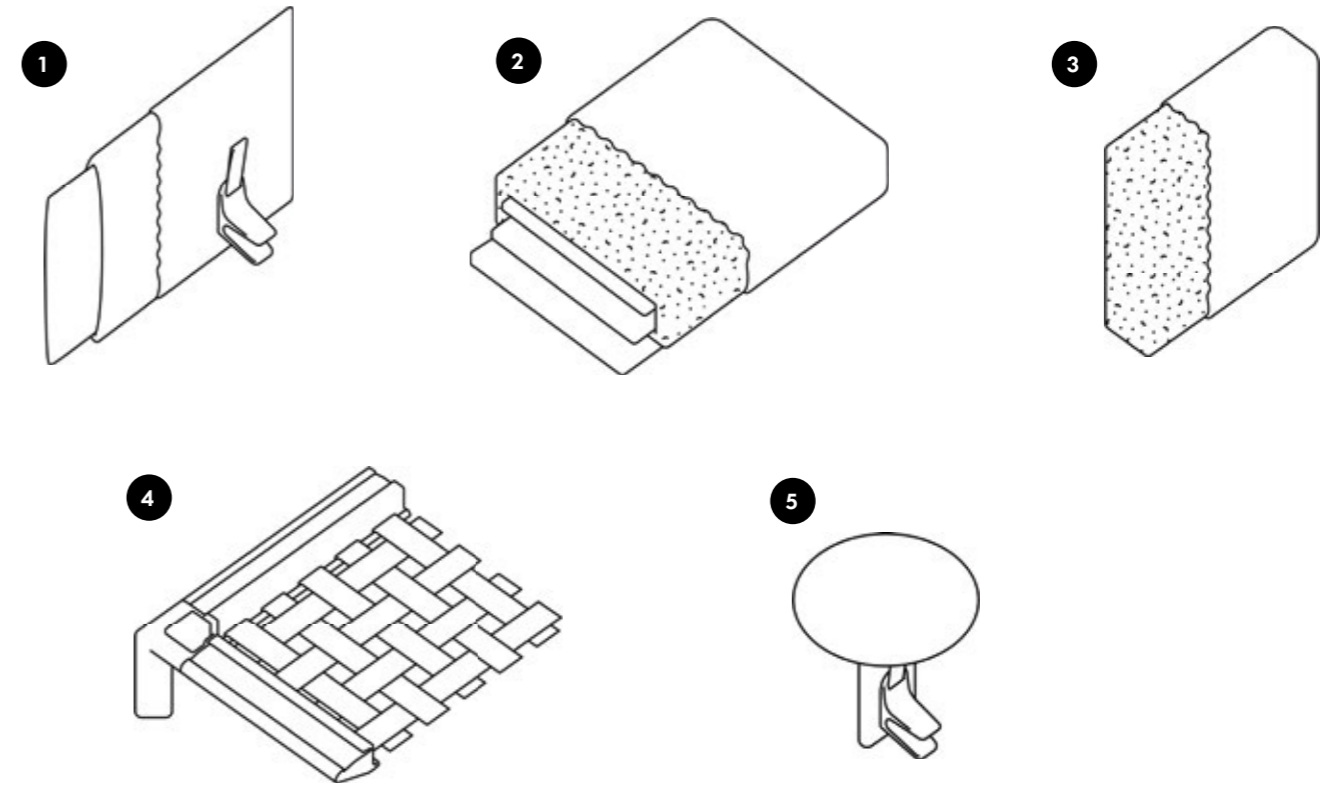
Si un panneau est inséré entre deux plateformes, celles-ci ne peuvent pas être reliées au moyen de connecteurs. Le rapprochement direct des plateformes l'une contre l'autre peut laisser des traces durables dans le panneau rembourré. Il est donc toujours recommandé d'écartier légèrement les plateformes.



Si une table amovible est insérée entre deux plateformes, l'écart plus important crée un espace entre les coussins d'assise et les plateformes ne peuvent pas être reliées au moyen de connecteurs. Le rapprochement direct des plateformes l'une contre l'autre peut laisser des marques dans le bois de la table. Il est donc toujours recommandé d'écartier légèrement les plateformes.



Si deux plateformes avec panneaux latéraux sont placées côte à côte, l'écart entre les plateformes est d'environ 10 cm et elles ne peuvent pas être reliées au moyen de connecteurs. Le rapprochement direct des plateformes l'une contre l'autre peut laisser des traces durables dans les panneaux rembourrés. Dans cette configuration, les plateformes doivent toujours être positionnées de manière à ce qu'il y ait un léger espace entre les panneaux latéraux.



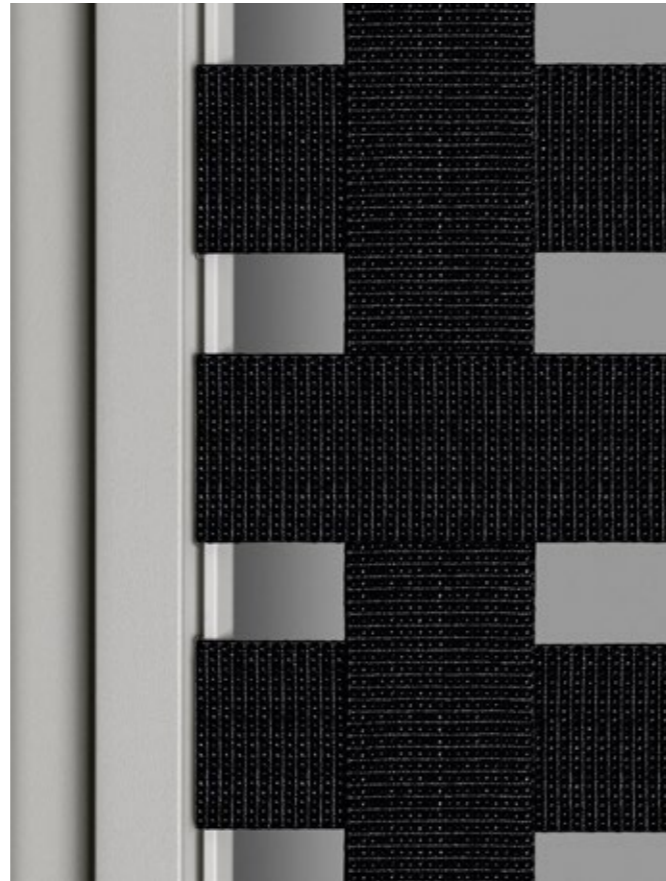
- 1 **Panneaux** en biofibre recyclable rembourrés de ouate de polyester. Support de montage en polyamide recyclé avec sangle de déblocage
- 2 **Coussin d'assise** Noyau en mousse de polyuréthane et couverture composée de coussins alvéolés (remplissage 100 % de fibres PET recyclées avec des composants provenant de déchets post-industriels et post-consommation)
- 3 **Coussins de dossier** Coussin alvéolé, remplissage 100 % de fibres PET recyclées avec des composants provenant de déchets post-industriels et post-consommation
- 4 **Corps et pieds** Cadre sanglé en aluminium recyclé à 80 %, finition époxy
- 5 **Tablette amovible** Fabriquée en bois massif





Cadre en sangles d'aluminium recyclé à 80 %, finition époxy

Le cadre robuste et léger d'Anagram est fabriqué en aluminium composé à 80 % de matériau recyclé et, comme tous les composants d'Anagram, il est séparé des autres matériaux – rien n'est collé, stratifié ou moussé. Cela signifie que les différents composants fabriqués, dans la mesure du possible à partir de matériaux recyclés, peuvent être facilement séparés et recyclés à la fin du cycle de vie du produit.



Noyau en mousse de polyuréthane et couverture composée de coussins alvéolés



Les coussins doux, confortables et accueillants sont remplis de fibres PET 100 % recyclées qui peuvent être séparées et recyclées. Les fibres de polyester ont de très bonnes propriétés élastiques et offrent un confort agréable.



Panneau en biofibre recyclable rembourré de ouate de polyester. Support de montage en polyamide recyclé avec sangle de déblocage.



Tous les composants de l'Anagram Sofa sont conçus de manière à pouvoir être remplacés dans le cadre de l'entretien. De nouveaux revêtements, de nouveaux patins, de nouveaux éléments de connexion et d'autres pièces de rechange peuvent être commandés à tout moment – pour une durée de vie particulièrement longue.



## Passeport environnemental de produit

Le du passeport environnemental de produit contient des informations sur l'empreinte carbone de produit, le recyclage, la composition matérielle, l'emballages et logistique, la chaîne d'approvisionnement et les certificats de produit. Si vous avez des questions sur le passeport environnemental ou des commentaires relatifs au développement durable chez Vitra, n'hésitez pas à nous contacter à l'adresse suivante : [sustainability@vitra.com](mailto:sustainability@vitra.com)

## Garantie des produits Vitra

Depuis le 21 mars, la Garantie des produits Vitra couvre désormais une gamme plus large de produits d'ameublement Vitra, garantissant des avantages cohérents et transparents pour les clients.

Conçus et fabriqués pour durer, les produits Vitra bénéficient d'une promesse de qualité qui régit chaque aspect de leur développement et de leur production. Les produits enregistrés bénéficient d'une garantie de 10 ou 30 ans, ce qui leur confère divers avantages, notamment l'identification du produit, la traçabilité de l'origine et l'accès aux informations relatives au designer et aux conseils d'entretien. Cette garantie reflète l'engagement de Vitra en matière de développement durable.

Vous pouvez consulter [ici](#) l'intégralité des conditions générales.

L'Anagram Sofa peut bénéficier d'une garantie de 10 ans au titre de la Garantie des Produits Vitra lorsqu'il est enregistré sur le site <https://my.vitra.com> pour un usage privé.

Disponible à partir d'octobre 2024

# Certificats

Afin de garantir la transparence des principaux facteurs environnementaux d'un produit, Vitra fournit des certificats délivrés par des instituts de contrôle externes. À cette fin, Vitra se concentre sur une sélection de certificats qui s'appliquent explicitement aux éléments clés du produit concerné.

## Greenguard

Le label GREENGUARD pour la qualité d'air intérieur est octroyé à des produits qui contribuent à des environnements intérieurs plus sains.



## Label GS

Avec le label de sécurité contrôlée GS, un institut de contrôle autorisé par l'État certifie l'aptitude et la sécurité de la construction et surveille la production à intervalles réguliers.



## BIFMA

Anagram est conforme à la norme ANSI/BIFMA X5.1-2011 et répond ainsi aux exigences de sécurité rigoureuses du marché américain.



## EPD

Basée sur une analyse du cycle de vie (ACV), une DEP – déclaration environnementale de produit – indique les impacts environnementaux d'un produit tout au long de son cycle de vie.



## Sink in &amp; relax

L'Anagram Sofa offre un confort agréable, que ce soit pour s'asseoir, se prélasser ou faire une courte sieste. Les coussins d'assise sont moelleusement rembourrés pour une généreuse sensation d'enfoncement, créant un irrésistible sentiment de bien-être.

## Vitra Cushions

La gamme Vitra Cushions comprend des coussins et traversins en 9 tailles différentes.

Les coussins de 65 x 55 cm et 65 x 30 cm ont été développés spécialement pour Anagram. Ils permettent d'adapter la profondeur d'assise ou d'ajouter des touches de couleur.

Que ce soit pour le support lombaire ou à des fins purement décoratives, les coussins illustrés ci-dessous peuvent augmenter le confort et apporter des notes colorées supplémentaires.

Consultez [vitra.com/vitracushions](http://vitra.com/vitracushions) pour trouver des informations complémentaires et des sources d'inspiration



Vitra Cushion 65 x 55 cm



Vitra Cushion 65 x 30 cm

## Coussins décoratifs et de soutien



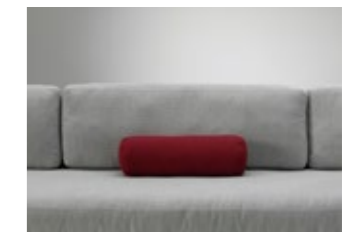
Vitra Cushion 50 x 50 cm



Vitra Cushion 40 x 40 cm



Vitra Cushion 40 x 30 cm



Vitra Cushion 54 x Ø 16 cm

## Revêtements de coussins

Les Vitra Cushions sont disponibles dans toute la gamme de tissus de revêtement et de couleurs de Vitra.

Heavy use :

Cosy 2  
Credo  
Laser RE  
Track  
Tress  
Volo

Medium use :

Cento  
Corsaro  
Dumet  
Hola  
Iroko 2  
Nubia  
Reed

Residential use :

Linho  
Savana



## Support lombaire en position assise



Position détendue avec support lombaire : un coussin 65 x 55 cm



Position assise droite : un coussin 65 x 55 cm et un coussin 65 x 30 cm



Position détendue avec support lombaire :  
un coussin 65 x 30 cm

## Coussins souples pour la position allongée



Coussin simple : un coussin 65 x 55 cm



Appuie-tête supplémentaire :  
un coussin 65 x 55 cm et un coussin 65 x 30 cm

## Coussins d'angle pour canapé et chaise longue



Soutien simple : un coussin 65 x 55 cm



Soutien double : deux coussins 65 x 55 cm



Soutien double avec appuie-tête supplémentaire : deux  
coussins 65 x 55 cm et un coussin 65 x 30 cm



Soutien double avec coussins décoratifs et coussins de soutien  
supplémentaires : deux coussins 65 x 55 cm et un coussin  
50 x 50 cm et un coussin 40 x 40 cm

## Coussin d'accoudoir



Coussin d'accoudoir supplémentaire à utiliser avec le  
support d'accoudoir : un coussin 65 x 30 cm



Coussin d'accoudoir à utiliser sans support d'accoudoir : un  
coussin 65 x 30 cm

# Fonction et utilisation des Vitra Cushions

## Autres coussins décoratifs et coussins de soutien



Coussins décoratifs et de soutien : coussin 50 x 50 cm, hauteur du coussin correspondant au rembourrage du dossier



Coussins décoratifs et de soutien : coussin 40 x 40 cm, hauteur du coussin légèrement inférieure au rembourrage du dossier



Coussins décoratifs et de soutien : coussin 30 x 40 cm, peut être utilisé comme support lombaire supplémentaire en combinaison avec d'autres coussins



Accoudoir ou traversin, 54 x Ø 16 cm

# Vitra Cushions : rembourrage



Tous les revêtements sont déhoussables.



Le rembourrage ne contient aucun élément d'origine animale, tel que du duvet ou des plumes, et se compose uniquement de fibres PET recyclées ou de polyester recyclé qui peuvent être séparés par matériau à la fin de la durée de vie des coussins et sont tous deux recyclables à 100 %.

Les coussins de 80 x 60 cm, 60 x 60 cm, 60 x 40 cm et 54 x Ø 16 cm offrent un confort ferme et sont rembourrés de fibres PET 100 % recyclées.



Les coussins de 40 x 40 cm, 50 x 50 cm, 65 x 55 cm, 40 x 30 cm et 65 x 30 cm offrent un confort moelleux et sont rembourrés de polyester 100 % recyclé, fabriqué à partir de déchets post-consommation.









Couleurs et matériaux



## Couleurs et matériaux



### Matériaux

- **Pieds** : aluminium recyclé, finition époxy.
- **Corps** : cadre en sangles d'aluminium.
- **Coussins de dossier** : remplissage 100 % de fibres PET recyclées avec des composants provenant de déchets post-industriels et post-consommation.
- **Coussin d'assise** : noyau en mousse de polyuréthane et couverture composée de coussins alvéolés (remplissage 100 % de fibres PET recyclées avec des composants provenant de déchets post-industriels et post-consommation).
- **Hauteur d'assise** : 415 mm (325 mm avec charge appliquée, mesurée conformément à la norme EN 1335-1:2000).
- **Connecteurs de plateforme** : polyamide recyclé. Au moins deux connecteurs de plateforme sont requis pour relier deux plateformes.
- **Panneaux** : panneau de biofibres intégré, fibre de polyester et revêtement.
- **Support de montage avec sangle de tension pour panneaux et tables amovibles** : support en polyamide recyclé, sangle de tension en polyester.
- **Tables amovibles en bois massif** : chêne naturel, frêne en finition laquée noire ou frêne en finition huilée cotton white.
- **Origine du bois** : chêne (*Quercus robur*) et frêne (*Fraxinus excelsior*) d'Europe de l'Ouest et/ou de Pologne.
- **Patins** : anti-dérapants.

- **Revêtements** : déhoussables. Pour éviter tout rétrécissement ou endommagement, les revêtements doivent être nettoyés par un professionnel – ne pas les laver en machine. Une clé dynamométrique est nécessaire pour changer les protections des panneaux ou pour installer un nouveau support de montage.
- **Remarque** : il est recommandé de secouer régulièrement les coussins afin qu'ils gardent leur forme et leur apparence. Les ondulations et les marques dues à la position assise (marques de pression) et les contours partiellement visibles des coussins alvéolés sont caractéristiques d'un rembourrage souple de haute qualité en combinaison avec un revêtement amovible et peuvent être plus ou moins prononcés, selon le matériau de revêtement choisi.

## Informations utiles sur le rembourrage

Vitra a plus de cinquante ans d'expérience dans la fabrication de meubles rembourrés. Des matériaux haut de gamme, un savoir-faire artisanal et les exigences de qualité élevées de Vitra sont les garants de la durabilité de nos produits. Dans notre propre centre d'essais, nos meubles rembourrés sont régulièrement soumis à une multitude de tests, dont les exigences sont nettement supérieures à celles prescrites par les normes officielles.

### Conseils d'entretien :

Évitez dans la mesure du possible d'exposer votre canapé à la lumière directe du soleil, le rayonnement pouvant entraîner la décoloration du matériau de revêtement.

Afin de conserver la forme et l'apparence originale de votre canapé, nous vous recommandons de secouer régulièrement les coussins de votre canapé.

Les froissements et la formation de plis peuvent être évités pour tous les types de rembourrage en lissant le matériau de revêtement après l'usage.

## Informations utiles sur les matériaux de revêtement

Les revêtements ont une influence décisive sur l'aspect et les caractéristiques des meubles rembourrés. Outre les matériaux utilisés, le tissage et l'esthétique du textile, les propriétés techniques telles que la résistance à l'abrasion et aux salissures et la solidité à la lumière jouent un rôle majeur.

La fonction et la performance sont déterminées avant tout par le type de matériau utilisé. En règle générale, les fibres synthétiques sont supérieures aux fibres naturelles en termes de caractéristiques techniques. Pour cette raison des mélanges de différents matériaux sont utilisés, afin de pouvoir combiner les avantages de chaque fibre.

Les principales propriétés des matériaux utilisés pour les revêtements Vitra sont décrites ci-après :

### Coton (CO)

Fibre naturelle hypoallergénique d'origine végétale, agréable au toucher, absorbe bien l'humidité. Durabilité des couleurs et résistance à la lumière souvent inférieures aux fibres synthétiques, tendance au boulochage pour les tissus plats.

### Lin (LI)

Fibre naturelle d'origine végétale, brillance soyeuse mate, toucher agréablement frais, résistance aux salissures, pas de boulochage. Durabilité des couleurs et résistance à la lumière et à l'abrasion limitées, se froisse facilement.

### Laine (WO)

Fibre naturelle élastique d'origine animale, naturellement autonettoyante – une brève aération disperse les odeurs absorbées, la laine reprend son odeur neutre. Bonne résistance à la lumière et à l'abrasion, bonne capacité d'absorption d'eau, infroissable, difficilement inflammable. A tendance à boulocher et à feutrer.

### Polyester (PE), polyacrylique (PA), viscose (VI)

Fibres synthétiques très uniformes et résistantes à la lumière. Les propriétés non absorbantes des fibres synthétiques sont compensées par les techniques de mélange et de tissage.

La couleur et le type de matériau de revêtement, ses propriétés (élastique ou non) ainsi que le type de revêtement (déhoussable ou non) déterminent l'aspect global d'un meuble. Ainsi l'apparence d'un canapé peut varier en fonction du revêtement choisi. De manière générale, les tissus de revêtement élastiques présentent moins de plis étant donné qu'ils s'adaptent mieux aux formes tridimensionnelles. Les matériaux de revêtement plus lourds tels que Laser ou Credo ont moins tendance à onduler, les matériaux plus délicats présentent des plis plus fins.

### Conseils d'entretien :

Tous les revêtements Anagram sont déhoussables. Les revêtements en tissu peuvent être nettoyés à sec. Avant le nettoyage, indiquez toujours la composition du tissu de revêtement afin que les conseils d'entretien soient respectés.

S'il s'avérait nécessaire de remplacer des pièces individuelles ou des revêtements en raison de l'usure, veuillez contacter votre revendeur Vitra.



## Couleurs et matériaux

## Plateau de table, bois massif



77  
frêne cotton white, huilé



70  
chêne naturel massif, finition huilée



68  
frêne noir

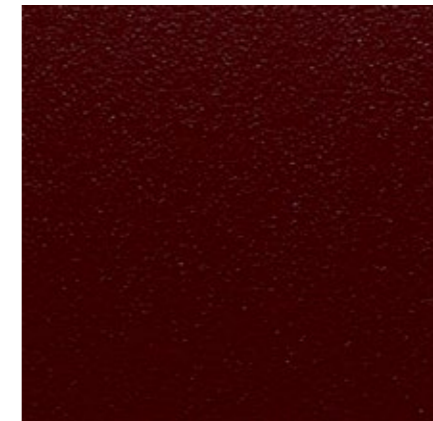
Le bois se distingue par des différences de veinure, de texture et de couleur, chaque meuble en bois étant ainsi un objet unique. Vitra applique des normes de qualité strictes pour la sélection du bois et utilise du bois provenant de plusieurs arbres pour la fabrication d'un seul meuble en bois massif. Ainsi chaque objet se démarque par une apparence vivante et caractéristique.

Les bois massifs utilisés par Vitra proviennent principalement d'Europe et ont une finition huilée ou vernie, en fonction de leur utilisation. L'exposition à la lumière altère la couleur du bois au fil du temps.

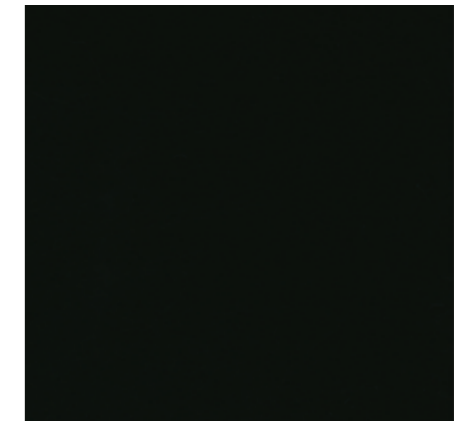
## Piètement, métal



37  
craie finition epoxy (structurée)



60  
bordeaux foncé finition epoxy (structurée)



30  
basic dark finition epoxy (structurée)

Vitra utilise le plus souvent de l'aluminium et de l'acier pour les composants métalliques. Étant donné que la production d'aluminium recyclé nécessite 94 % d'énergie en moins que l'aluminium de première fusion, Vitra utilise autant que possible de l'aluminium constitué à 95 % de matériau recyclé. Selon le produit, les surfaces métalliques sont revêtues par poudre, chromées, polies, galvanisées ou laquées. Un revêtement en poudre lisse ou structuré offre une protection des surfaces et des couleurs.

# Ambiances de couleurs assorties à la teinte du cadre

craie, finition époxy (structurée)



bordeaux foncé, finition époxy (structurée)



basic dark, finition époxy (structurée)



## Tissus de revêtement

Une sélection de 10 tissus est disponible pour Anagram.

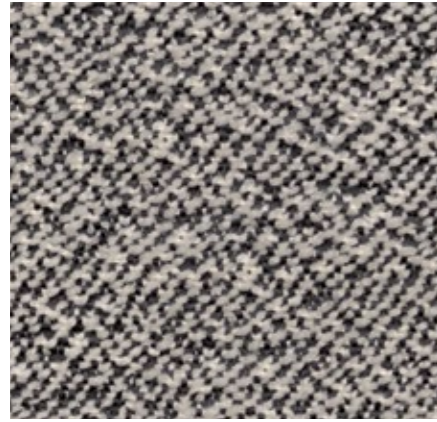
Descriptions détaillées des différents tissus sur les pages suivantes.

Heavy use :  
 Laser RE - F 40  
 Tress - F 80  
 Credo - F 120

Medium use :  
 Hola - F 40  
 Dumet - F 80  
 Iroko 2 - F 80  
 Nubia - F 100  
 Cento - F 120

Residential use :  
 Linho - F 80  
 Savana - F 80

## Cento Medium use, F120



Cento est composé à 100 % de laine vierge de haute qualité. Son aspect bouclé et sa structure tridimensionnelle créent une texture de surface vivante et un toucher granuleux volumineux. Grâce à la pureté durable de la laine, Cento a obtenu l'écolabel de l'UE.

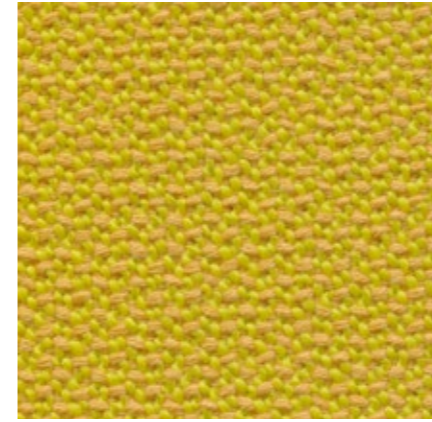
Cento est disponible en 14 coloris.

Matériau	100 % laine vierge
Poids	620 g/m <sup>2</sup>
Largeur	147 cm +/- 2 cm
Résistance au frottement	30 000 Martindale
Solidité à la lumière	Catég. 5
Boulochage	Note 4-5
Solidité au frottement	Note 4 sec et humide

### Cento



## Credo Heavy use, F120



Credo est un tissu de laine durable composé de fils peignés haut de gamme au toucher agréable. Les coloris à deux et trois tons donnent à ce tissu une structure caractéristique et une apparence dynamique. Credo permet un échange thermique efficace, assurant ainsi à l'utilisateur un climat d'assise agréable. Ce tissu convient également aux environnements de bureau.

Credo est disponible en 22 coloris.

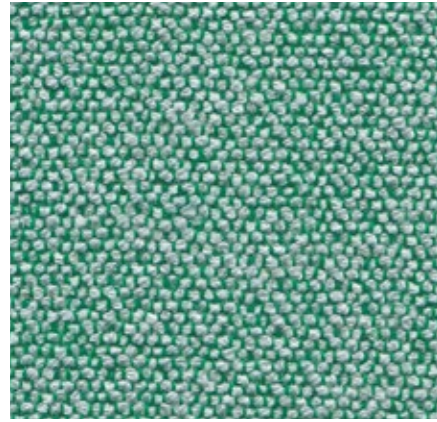
Matériau	5% polyamide, 95% laine vierge
Poids	640 g/m <sup>2</sup>
Largeur	145 cm +/- 2 cm
Résistance au frottement	100 000 Martindale
Solidité à la lumière	Catég. 6
Boulochage	Note 4-5
Solidité au frottement	Note 4-5 sec et humide

### Credo





## Dumet Medium use, F80



Dumet est un mélange de coton en armure toile à l'apparence vivante. Les coloris naturels mélangés lui confèrent un aspect élégant et un flair italien. Dumet est souple et frais au toucher.

Dumet est disponible en 20 coloris.

Matériau	9% polyamide, 8% lin, 22% laine, 46% coton, 15% viscose
Poids	485 g/m <sup>2</sup>
Largeur	147 cm +/- 2 cm
Résistance au frottement	40 000 Martindale
Solidité à la lumière	Catég. 5
Boulochage	Note 3-4
Solidité au frottement	Note 3-4 sec et humide

### Dumet



## Hola Medium use, F40



Hola est un textile composé à 100 % de polyester recyclé. Composé de fils finement texturés, le tissu doux et confortable se caractérise par un aspect sobre et un toucher très similaire à celui du coton. Il est également suffisamment résistant pour être utilisé dans des espaces semi-publics tels que les halls d'hôtels. Hola est certifié Oekotex et fabriqué à l'aide d'un procédé de teinture en circuit fermé.

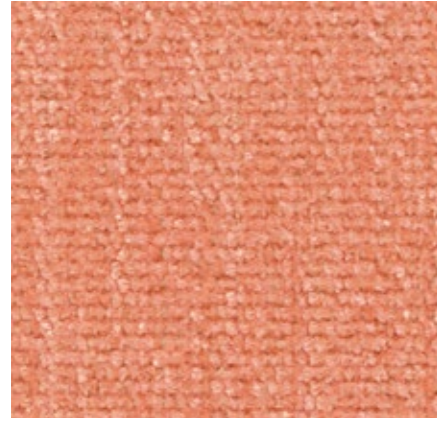
Hola est disponible en 11 coloris.

Matériau	100 % polyester recyclé
Poids	470 g/m <sup>2</sup>
Largeur	142 cm +/- 2 cm
Résistance au frottement	60 000 Martindale
Solidité à la lumière	Catég. 5
Boulochage	Note 4-5
Solidité au frottement	Note 4-5 sec et humide

### Hola



## Iroko 2 Medium use, F80



Iroko est un tissu plat doux composé de fils de chenille. Les inégalités dans le fil confèrent au tissu une structure vivante et un toucher accueillant et velouté. Les fibres de coton du tissu offrent d'excellentes propriétés rafraîchissantes.

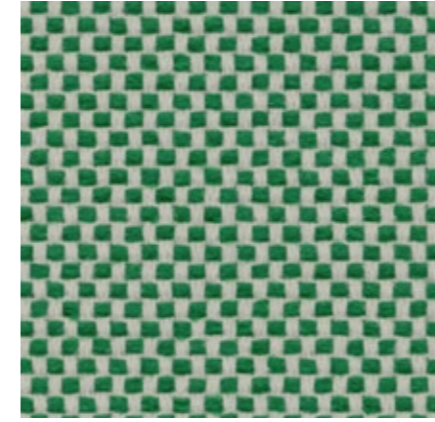
Iroko 2 est disponible en 17 coloris.

Matériau	48% polyacrylique, 20% polyester, 32% coton
Poids	700 g/m <sup>2</sup>
Largeur	152 cm +/- 3 cm
Résistance au frottement	40 000 Martindale
Solidité à la lumière	Catég. 5
Boulochage	Note 3-4
Solidité au frottement	Note 3-4 sec et humide

### Iroko 2



## Laser RE Heavy use, F40



Le tissu respectueux de l'environnement Laser RE est fabriqué à partir de polyester recyclé. Il se distingue par une apparence tissée caractéristique, particulièrement accentuée par les nuances à deux tons contrastantes, et est disponible dans une palette variée de 25 couleurs. Pratique et facile d'entretien, durable et hautement résistant à l'abrasion, Laser RE est également bien adapté aux environnements de bureaux.

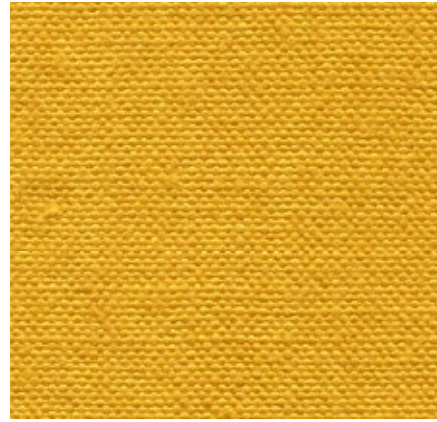
Laser RE est disponible en 25 coloris.

Matériau	100% polyester recyclé
Poids	520 g/m <sup>2</sup>
Largeur	144 cm +/- 2 cm
Résistance au frottement	100 000 Martindale
Solidité à la lumière	Catég. 6
Boulochage	Note 4-5
Solidité au frottement	Note 4-5 sec et humide

### Laser RE



## Linho Residential use, F80



Le tissu en lin haut de gamme Linho est fabriqué en Belgique, de la plante au textile fini. Son aspect légèrement irrégulier est typique du fil de lin. Le tissu est frais et sec au toucher ; ses tons terreux naturels affichent une note méditerranéenne. En raison de sa grande teneur en lin, Linho a tendance à former des plis élégants, conférant un aspect naturel aux meubles rembourrés moelleux.

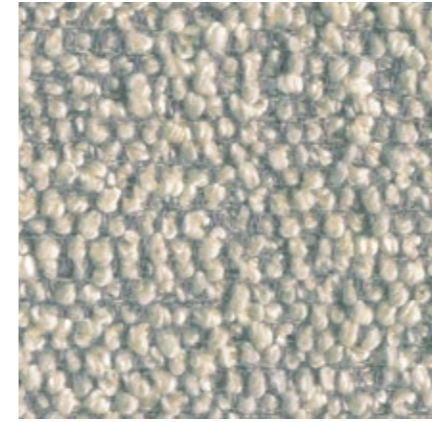
Linho est disponible en 10 coloris.

Matériau	9% polyamide, 91% lin
Poids	450 g/m <sup>2</sup>
Largeur	137 cm +/- 2 cm
Résistance au frottement	18 000 Martindale
Solidité à la lumière	Catég. 5
Boulochage	Note 3
Solidité au frottement	Note 3 sec et humide

### Linho



## Nubia Medium use, F100



Nubia est un tissu mélangé à l'aspect très vivant et naturel. Sa fine sous-structure est entrecoupée de fil bouclé volumineux, conférant au tissu de la profondeur et un toucher doux et chaleureux. Les diverses combinaisons de fils donnent naissance à des compositions de couleurs contrastées ou plus neutres ayant un net accent méditerranéen.

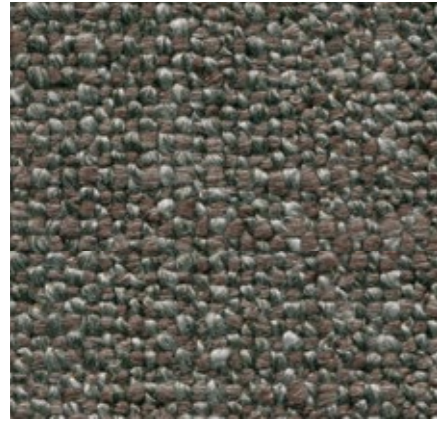
Nubia est disponible en 11 coloris.

Matériau	2% polyamide, 30% laine vierge, 25% polyacrylique, 43% polyester
Poids	570 g/m <sup>2</sup>
Largeur	140 cm
Résistance au frottement	35 000 Martindale
Solidité à la lumière	Catég. 5
Boulochage	Note 4
Solidité au frottement	Note 3-4 sec et humide

### Nubia



## Savana Residential use, F8o



Savana est un tissu mélangé tissé à partir de fils d'épaisseur variée, ce qui lui confère une texture irrégulière à l'apparence vivante et élégante. Une palette de tons terre sobres et naturels, ainsi que le toucher sec et agréable du tissu soulignent son flair italien.

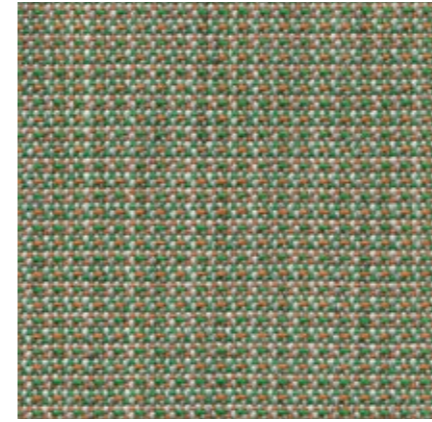
Savana est disponible en 8 coloris.

Matériau	8% polyamide, 50% polyacrylique, 23% lin, 19% coton
Poids	820 g/m <sup>2</sup>
Largeur	140 cm
Résistance au frottement	30 000 Martindale
Solidité à la lumière	Catég. 5
Boulochage	Note 3-4
Solidité au frottement	Note 3-4 sec et humide

### Savana



## Tress Heavy use, F8o

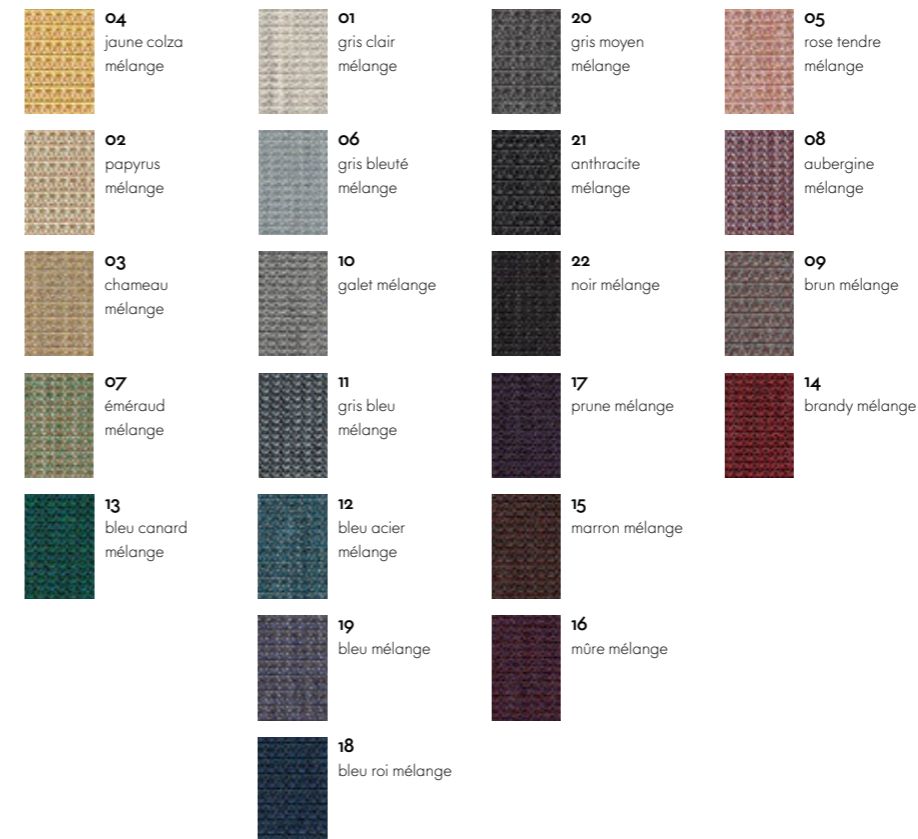


Tress est un tissu plat dont l'aspect vivant découle du contraste entre sa structure homogène et le mélange naturel de couleurs. La combinaison de fils aux teintes variées offre un fini harmonieux et cependant dynamique. De par sa teneur élevée en laine, Tress est un matériau durable et d'entretien facile, à l'esthétique confortable.

Tress est disponible en 22 coloris.

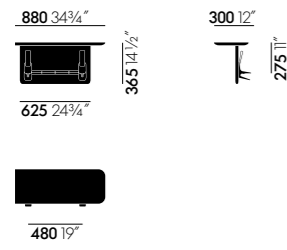
Matériau	8% polyamide, 73% laine vierge, 19% polyester
Poids	310 g/m <sup>2</sup>
Largeur	142 cm +/- 2 cm
Résistance au frottement	40 000 Martindale
Solidité à la lumière	Catég. 6
Boulochage	Note 4-5
Solidité au frottement	Note 4-5 sec et humide

### Tress

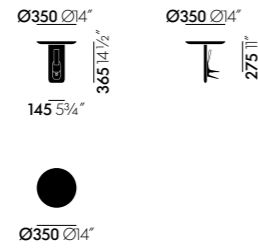


# Dimensions

(selon la norme EN 1335-1 : 2000)



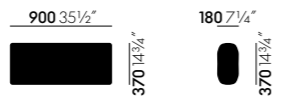
Anagram table amovible 300 x 900



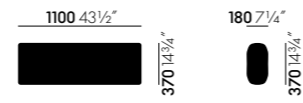
Anagram table amovible Ø 350



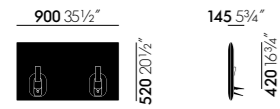
Anagram coussin de dossier 700



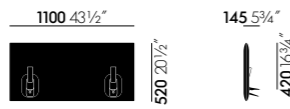
Anagram coussin de dossier 900



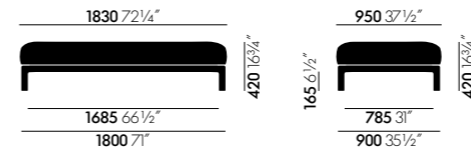
Anagram coussin de dossier 1100



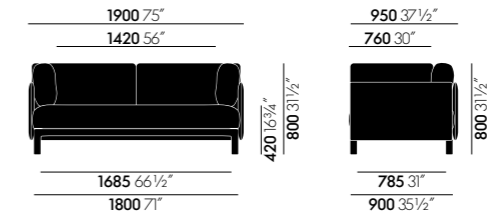
Anagram panneau 900



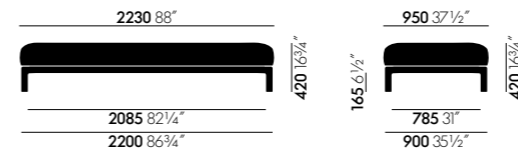
Anagram panneau 1100



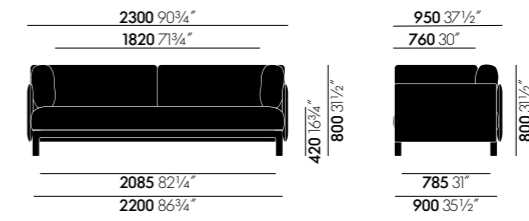
Anagram plateforme 900 x 1800



Anagram plateforme 900 x 1800 avec panneaux et coussins de dossier



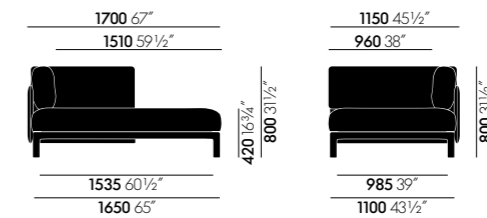
Anagram plateforme 900 x 2200



Anagram plateforme 900 x 2200 avec panneaux et coussins de dossier



Anagram plateforme 1100 x 1650



Anagram plateforme 1100 x 1650 avec panneaux et coussins de dossier

