



USM Haller Soft Panel



Mode d'emploi

1	Introduction	3
2	Gamme produits	4
2.1	Dimensions	4
2.2	Motifs et couleurs	4
3	Manipulation	5
3.1	Installation du Soft Panel	5
3.2	Basculement du Soft Panel	5
3.3	Coulissement du Soft Panel	6
3.4	Combiner des Soft Panels	6
3.5	Remplacement des poignées	7
4	Conseil d'entretien	8
4.1	Nettoyage à sec	8
4.2	Lavage	8

1 Introduction

Mode d'emploi
USM Haller Soft Panel

01.26/fr

USM Haller Soft Panel ajoute une note douce et ludique au système USM Haller. Les panneaux textiles sont munis de quatre aimants et se clipsent très facilement dans la structure tubulaire du système modulaire – sans montage ni dispositif supplémentaire. Ils sont aussi très faciles à ouvrir vers le haut ou le bas et à basculer dans le compartiment suivant. Et vous pouvez bien sûr les retourner à tout moment ou les placer à un autre endroit du meuble.

Playful

Vous pouvez modifier en un clin d'œil l'esthétique et la fonction d'un meuble et l'adapter à votre humeur du moment ou à vos nouveaux besoins. Vous pouvez combiner motifs et couleurs, telles les pièces d'un puzzle, pour former un ensemble harmonieux ou un mélange éclectique.

Soft

USM Haller Soft Panel est fabriqué en fibres synthétiques de grande qualité, avec 40 % de plastique marin recyclé. Léger, résistant et, comme toujours, durable. Doux au toucher et avec une esthétique chaleureuse - un contraste surprenant avec notre univers métallique. Une autre particularité : les panneaux atténuent les bruits et améliorent l'acoustique de la pièce. Typiquement USM : une symbiose entre design, fonctionnalité et durabilité.

Easy

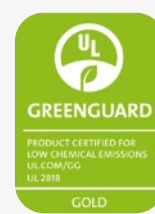
Sans montage ni dispositif supplémentaire, les panneaux se fixent et se déplacent sans effort. C'est pour cela qu'ils conviennent parfaitement pour apporter une touche nouvelle et originale aux meubles existants.

Seaqual Initiative

Ces panneaux sont constitués de non-tissé en polyester, avec 40 % de plastique marin recyclé.

Greenguard

USM Haller Soft Panels bénéficie de la certification Greenguard Gold, garante d'émissions chimiques faibles. C'est la confirmation que ce produit a des exigences très strictes en matière d'émissions.



2 Gamme produits

Mode d'emploi
USM Haller Soft Panel

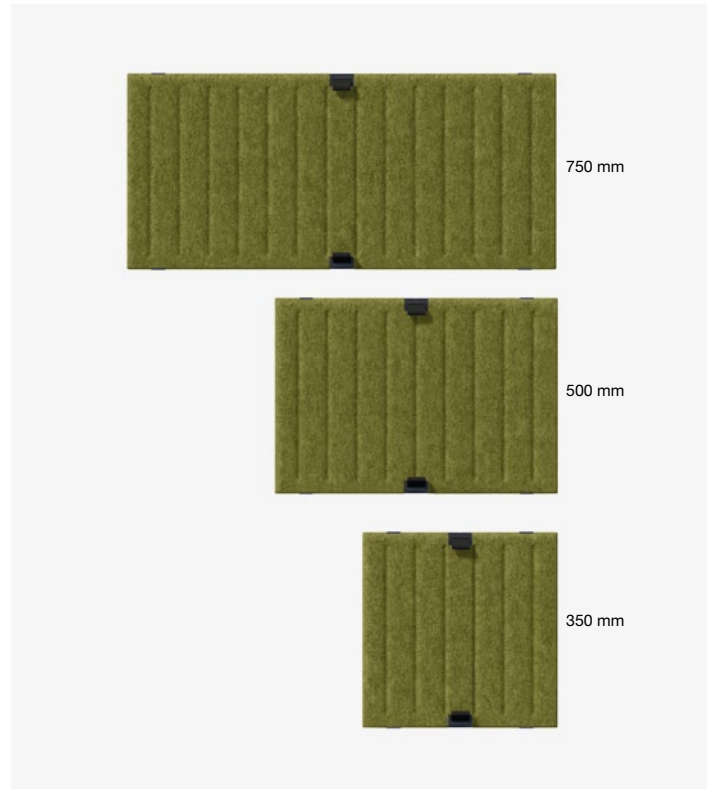
01.26/fr

2.1 Dimensions

Les USM Haller Soft Panels sont disponibles en trois formats pour les dimensions USM Haller les plus courantes.

750 × 350 mm
500 × 350 mm
350 × 350 mm

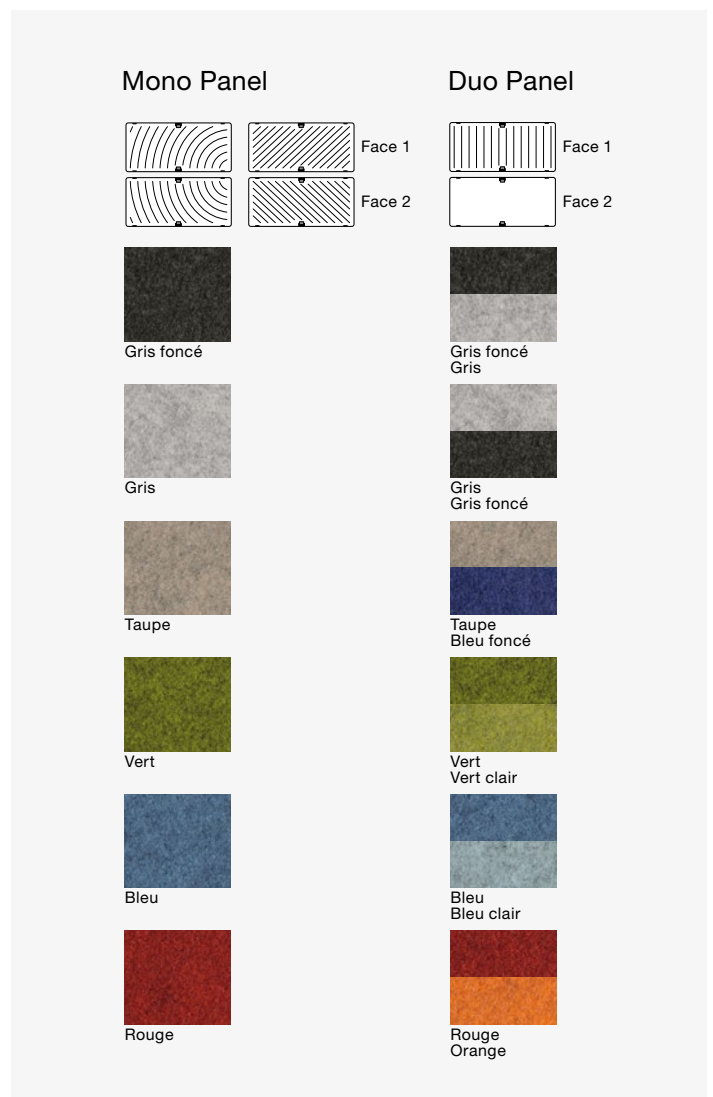
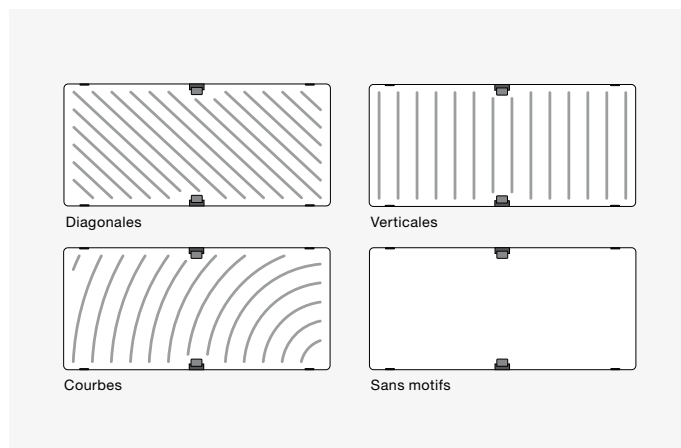
Les petits panneaux peuvent être déplacés horizontalement dans des modules plus larges.



2.2 Motifs et couleurs

Trois motifs au choix : à lignes diagonales, courbes ou verticales. Les Mono Panels présentent le même motif – rainures diagonales ou courbes – des deux côtés et sont unis. Les Duo Panels sont à rainures verticales d'un côté, sans motifs au dos, et disponibles dans différentes combinaisons de couleurs.

Les USM Haller Soft Panels sont disponibles en différentes couleurs. Celles-ci varient en fonction du motif choisi. Les Mono Panels sont disponibles en six couleurs différentes. Les Duo Panels sont disponibles dans les mêmes couleurs que les Mono Panels sur la face à rainures verticales, mais présentent une autre nuance sur la face sans motifs.





Avertissement concernant les champs magnétiques

Une distance d'au moins 8 cm entre les aimants et les appareils corporels actifs d'assistance doit être respectée à tout instant.



Toujours maintenir les meubles et aimants à l'abri de la poussière

Avant d'utiliser un USM Haller Soft Panel dans un meuble, assurez-vous impérativement que le meuble et sa structure, ainsi que les aimants des Soft Panels, ne présentent ni poussière ni saleté. Dans le cas contraire, des rayures peuvent apparaître sur les tubes. Il convient d'en tenir compte pendant toute la durée d'utilisation.

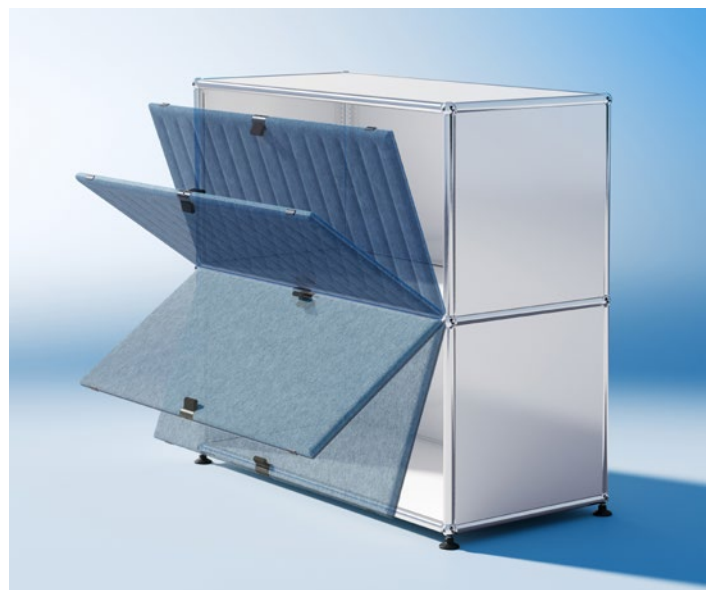
Lors du stockage des Soft Panels, il convient de toujours utiliser une protection intermédiaire appropriée entre les différents panneaux afin d'éviter toute déformation ou torsion.

3.1 Installation du Soft Panel

USM Haller Soft Panel est équipé de quatre aimants et se clipse très facilement dans la structure tubulaire du système modulaire, sans montage ni dispositif supplémentaire. La hauteur des compartiments doit correspondre à la hauteur des panneaux, soit 350 mm. Les Soft Panels peuvent être retirés de la structure à tout moment pour être réutilisés à un autre endroit. L'alignement optimal de la structure (90°) et un cadre fermé constituent la base d'un emboîtement parfait et d'un fonctionnement irréprochable du panneau.

3.2 Basculement du Soft Panel

USM Haller Soft Panel s'ouvre facilement vers le haut ou vers le bas en tirant sur la poignée. Si un compartiment situé au-dessus ou en dessous présente lui aussi une hauteur de 350 mm, le panneau peut y être basculé et s'y enclencher. Il est également possible de le retourner ou de le placer ailleurs dans le meuble à votre guise.



3.3 Coulissement du Soft Panel

USM Haller Soft Panel peut également être utilisé comme élément coulissant. Les petits panneaux peuvent être clipsés dans des compartiments plus larges (toujours avec une hauteur système de 350 mm), ce qui laisse de l'espace pour les déplacer vers la droite ou la gauche. Les aimants maintiennent le Soft Panel dans la bonne position entre les tubes de la structure. Veuillez ne pas déplacer le panneau à l'aide de la poignée, mais en tirant ou poussant sur les bords à gauche ou à droite.



3.4 Combiner des Soft Panels

Les lignes des différents motifs (courbes, diagonales, verticales) sont disposées de manière à présenter le même espacement au niveau des bords. Il est ainsi possible de combiner plusieurs panneaux au sein d'un meuble pour former un motif global cohérent.



3.5 Remplacement des poignées

La languette et la partie supérieure des poignées peuvent être remplacées par de nouvelles pièces, en cas de besoin.

Pour commander les pièces de rechange, veuillez vous adresser à votre revendeur agréé USM.

Démontage

Tirez la languette vers le haut et maintenez-la dans cette position.

Avec un tournevis à tête plate de taille 1 à 3, appuyez d'un côté dans la fente jusqu'à ce que la partie supérieure de la poignée se détache.

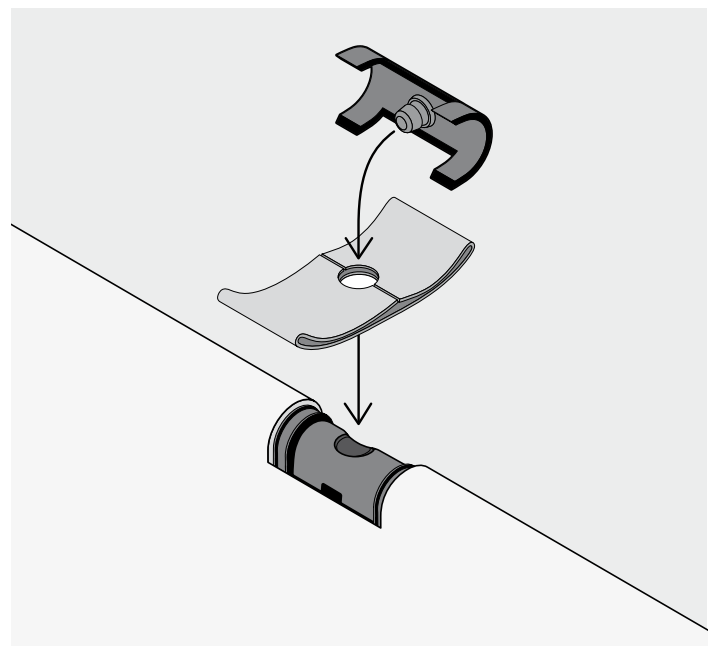
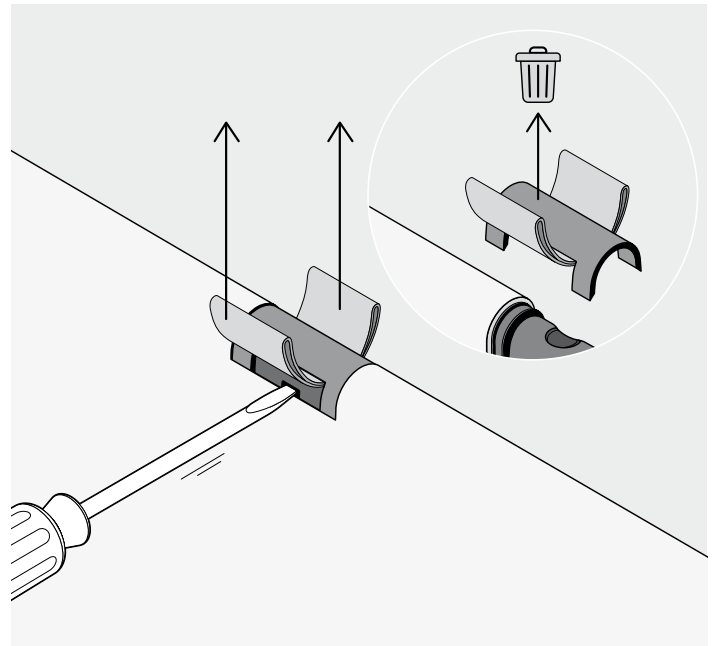


Remarque

Une fois démontée, la partie supérieure de la poignée n'est plus utilisable et doit être remplacée.

Montage

Insérez la languette, couture vers le haut, sur le cylindre situé dans le couvercle. Ensuite, enfoncez les deux éléments ensemble dans le logement qui se trouve sur le panneau jusqu'à ce que la partie supérieure s'enclenche.



Les types de nettoyage suivants sont recommandés :

4.1 Nettoyage à sec

La surface des panneaux peut être débarrassée des salissures légères et de la poussière à l'aide d'un aspirateur. Les embouts d'aspirateur avec brosses sont à proscrire. Le nettoyage des autres pièces (métalliques ou plastiques) peut se faire avec un chiffon humide*.

4.2 Lavage

En cas de salissures plus importantes, il est possible de nettoyer avec un chiffon humide* et, si nécessaire, avec des produits de nettoyage doux (p. ex. nettoyant pour vitres). Il convient alors de maintenir une force de frottement aussi faible que possible, afin de ne pas modifier la surface.

Les fibres saillantes ne doivent pas être arrachées, au risque d'entraîner le détachement de fibres toujours plus nombreuses. Dans ce cas, il est recommandé de couper soigneusement les fibres qui dépassent.



Remarque

L'utilisation de produits de nettoyage peut avoir une influence sur l'aspect, la réaction au feu, et la résistance à la lumière et au frottement.

Suisse

USM U. Schärer Söhne AG
Thunstrasse 55, 3110 Münsingen
Téléphone +41 31 720 72 72, info.ch@usm.com

Allemagne

USM U. Schärer Söhne GmbH
Siemensstrasse 4a, 77815 Bühl
Téléphone +49 7223 80 94 0, info.de@usm.com

France

USM U. Schaerer Fils SA, Paris Showroom
23, rue de Bourgogne, 75007 Paris
Téléphone +33 1 53 59 30 37, info.fr@usm.com

Royaume-Uni

USM U. Schaerer Sons Ltd., London Showroom
Marylebone Square, 12 Cramer Street
London W1U 4EA
Téléphone +44 207 183 3470, info.uk@usm.com

USA

USM U. Schaerer Sons Inc., New York Showroom
28-30 Greene Street, New York, NY 10013
Téléphone +1 212 371 1230, info.us@usm.com

Japon

USM U. Schaerer Sons K.K., Tokyo Showroom
Meiji Yasuda Seimei Building 1-2F
2-1-1 Marunouchi, Chiyoda-ku, Tokyo 100-0005
Téléphone +81 3 6635 9420, info.jp@usm.com

Chine

USM Trading (Shanghai) Co. Ltd., Shanghai Showroom
Building C, 2F, Room 201, No. 12 Yongyuan Road
Jing'an District, Shanghai 200040
Téléphone +86 189 3977 2732, info.cn@usm.com

Pour les autres pays merci
de prendre contact directement
avec USM Suisse.

usm.com