

Anleitung für Modell 356

INHALT

Tisch- und Wandleuchte Modell 356 wird komplett montiert geliefert. Mit Zubehörteilen für verschiedene Verwendungsmöglichkeiten der Lampe.

WARTUNG

Schirm: Spezielles Kunststoffmaterial, das Glas ähnelt, aber um die schöne matte Oberfläche zu erhalten, dürfen kein Alkohol oder ähnliche Reinigungsmittel verwendet werden. Zur Reinigung verwenden Sie ein feuchtes weiches Tuch, ggf. mit etwas mildem Spülmittel.

Holzteile: Verwenden Sie ein Staubtuch oder ein feucht ausgewrungenes Tuch, um Staub/Schmutz vom Holz zu entfernen. Farbabweichungen können auftreten, wenn man reibt oder Seife auf dem Holz verwendet.

Lackierte Teile: Verwenden Sie nur ein weiches Tuch, ggf. feucht ausgewrungen mit Wasser, um vorsichtig Staub oder Flecken zu entfernen.

LICHT

Wir empfehlen die Verwendung einer LED-Lampe. Wählen Sie eine Lichtstärke, die den Bedürfnissen des Standorts der Lampe entspricht.

Empfehlung: Modell 356, E14, 250 Lumen. Achtung: Maximale Wattzahl beträgt 20 W LED.

FUNKTIONEN

Die Lampe ist durch ihr leichtes Design einfach im Haus zu bewegen. Der Schirm kann mithilfe des Griffs gekippt werden. Wenn die Neigung zu locker/zu fest ist, kann der mitgelieferte Inbusschlüssel verwendet werden, um die Schraube an der Seite der Lampe zu lösen/anzuziehen (siehe Foto 1 unten).

MONTAGE

Die Lampe wird fertig montiert als Tischleuchte geliefert.

Zusätzlich sind kleine selbstklebende Silikonpads enthalten, die unter dem Gestell angebracht werden können, wenn die Lampe auf einer sehr rauen Oberfläche steht, die den Lack zerkratzen könnte, oder wo der Lack auf das Untergrund abfärben könnte. Dies gilt sowohl für Tisch- als auch Wandnutzung. Montieren Sie 3 oder 4 Pads, je nach Bedarf (siehe Foto 2 unten).

Ebenfalls enthalten ist ein kleiner Kabelhalter, der verwendet werden kann, wenn die Lampe als Tischleuchte genutzt wird. Dieser sorgt dafür, dass das Kabel in einem eleganten Bogen hinter der Lampe verläuft (siehe Foto 3 unten).

Zubehör zur Wandmontage ist ebenfalls enthalten, siehe unten, wie die Lampe an der Wand montiert wird (Punkte 4-7):

4. Schraube mit zugehörigem Dübel in die Wand montieren, dabei ca. 0,8 cm aus der Wand herausragen lassen.

5. Wandhaken und Lampenhalterung montieren, wobei die Schraube unten sitzt.

6. Den Holzdrehknopf von Hand festschrauben.

7. Achten Sie darauf, dass der Schlitz des Holzdrehknopfs zur Seite zeigt. Das Kabel wird in den Schlitz geschoben.

LE KLINT

MADE IN ODENSE, DENMARK SINCE 1943

LE KLINT • Egestubben 13-17 • 5270 Odense N

www.leklint.com • leklint@leklint.dk



LE KLINT

Instruktion
Instructions Manual
Montageanleitung

Vejledning for Model 356

INDHOLD

Bord/væg lampe, model 356 leveres fuldt monteret. Med tilbehørsdele til forskellig brug af lampen.

VEDLIGEHOLD

Skærmen: Specielt plastmateriale som ligner glas, men for at bevare den smukke matte overflade må der ikke benyttes sprit eller lign. rengøringsmidler. En våd blød klud, evt. med lidt mildt opvaskemiddel benyttes til rengøring.

Træ dele: Brug en støvklud eller hårdt opvredet klud for at fjerne støv/snavs fra træet. Der kan opstå farveforskelle hvis man gnubber eller bruger sæbe på træet.

Malede dele: Brug kun en blød klud, evt. hårdt opvredet med vand til forsigtige at fjerne støv/pletter.

LYS

Vi anbefaler at bruge en LED pære. Vælg en lysstyrke der matcher behovet hvor lampen står

Vi anbefaler: Model 356, E14, 250 lumen. NB: Max. wattage er 20 W LED.

FUNKTIONER

Lampen er nem at flytte rundt i hjemmet med sit lette design. Skærmen kan vippes ved hjælp af håndtaget. Såfremt vippet er for løst/stramt, kan den medfølgende unbrako nøgle bruges til at løsne/stramme skruen på siden af lampen (se foto 1 nedenfor).

MONTAGE

Lampen leveres færdigmonteret klar til brug som bordlampe.

Derudover medfølger små selvklæbende silikoneoblater som kan monteres under stellet, hvis lampen skal stå på en meget ru overflade der kan ridse malingen eller hvor malingen kan smitte af på underlaget, gælder både for bord og væg brug. Montér 3 el. 4 som det passer bedst til brugen af lampen (se foto 2 nedenfor).

Der medfølger ligeledes en lille ledningsholder som kan benyttes når lampen bruges som bordlampe. Denne kan sikre at ledningen sidder pænt i en bue bagved lampen (se foto 3 nedenfor).

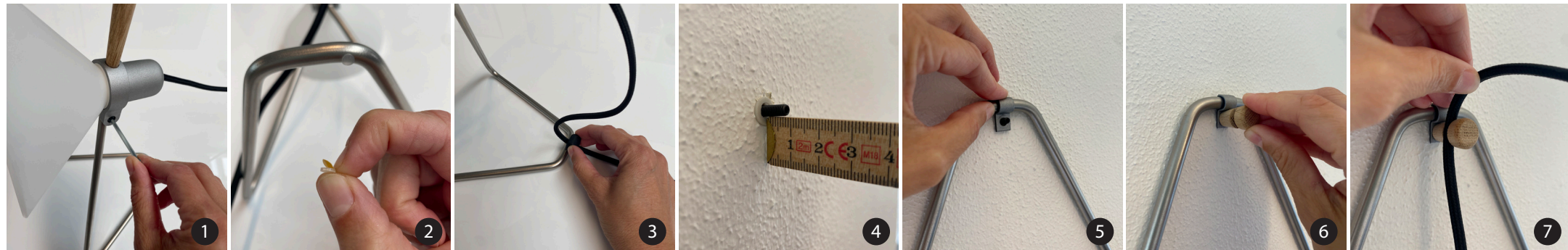
Der medfølger tilbehør til vægophængning, se herunder hvordan lampen monteres på væggen (pkt. 4-7).

4. Skru med tilhørende rawplug monteres i væg, med ca. 0,8 cm ude af væggen.

5. Montér vægkrog og lampestativ, med skruen nederst.

6. Skru træknoppen på i hånden.

7. Sørg for at drej træknoppen så slidsen vender direkte til en af siderne. Ledningen skubbes ind i slidsen.



Instructions for Model 356

CONTENT

Table/wall lampe, model 356 is delivered fully assembled. With accessories for different uses of the lamp.

MAINTENANCE

The shade: Special plastic material that looks like glass, but in order to preserve the beautiful matte surface, alcohol or the like must not be used. cleaning agents. A wet soft cloth, possibly with a little mild washing-up liquid is used for cleaning.

Wooden parts: Use a dust cloth or hard wrung out cloth to remove dust/dirt from the wood. Color differences can occur if you rub or use soap on the wood.

Painted parts: Use only a soft cloth, possibly wrung out hard with water to gently remove dust/stains.

LIGHT

We recommend using an LED bulb. Choose a brightness that matches the need where the lamp is placed

We recommend: Model 356, E14, 250 lumens. NB: Max. wattage is 20 W LED.

FUNCTIONS

The lamp is easy to move around the home with its light design. The shade can be tilted using the handle. If the tilt is too loose/tight, the included Allen key can be used to loosen/tighten the screw on the side of the lamp (see photo 1 below).

ASSEMBLY

The lamp is delivered fully assembled ready for use as a table lamp.

In addition, small self-adhesive silicone wafers are included which can be mounted under the frame if the lamp is to be placed on a very rough surface that can scratch the paint or where the paint can spill onto the surface, applies to both table and wall use. Install 3 or 4 as it best suits the use of the lamp (see photo 2 below).

A small cord holder is also included which can be used when the lamp is used as a table lamp. This can ensure that the cord sits neatly in an arc behind the lamp (see photo 3 below).

Accessories for wall hanging are included, see below how the lamp is mounted on the wall (points 4-7)

4. Screw with associated rawplug is mounted in the wall, with approx. 0.8 cm outside the wall.

5. Mount the wall hook and lamp stand, with the screw at the bottom.

6. Screw the wooden knob on by hand.

7. Make sure to turn the wooden knob so that the slot faces directly to one of the sides. The cord is pushed into the slot.