

TECHNICAL SHEET

# OCEAN





# 5427 Ocean lounge chair, Stackable

Design by Cane-line Design



## Technical:

<b>W</b>	70 cm	27.6"
<b>D</b>	74 cm	29.2"
<b>Dia.</b>	0 cm	0"
<b>H</b>	73 cm	28.7"
<b>S</b>	38 cm	15"
<b>A</b>	65 cm	25.6"
<b>V</b>	0,25 CBM	0,25 CBM
<b>Wgt</b>	11,48 kg	25,4 lbs



RODG  
Dark grey

## Beskrivelse/Description/Beschreibung:

Ocean er designet af Cane-line Design, og er en kombination af moderne design og traditionelt håndværk. En elegant konstrueret loungestol udarbejdet i det solide Cane-line Soft Rope på et stærkt aluminiumstel, og med en utrolig blød og komfortabel hynde i Cane-line Natté eller Cane-line Wove. Stellet og det transparente udtryk giver et meget let udseende. Sammen med den bløde sæde- og ryghynde byder Ocean på både en enestående komfort og en visuel smuk æstetik.

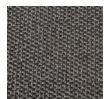
Designed by Cane-line Design, Ocean combines modern design and traditional craftsmanship. An elegantly constructed lounge chair made with sturdy Cane-line Soft Rope on a strong aluminium frame with an incredibly soft and comfortable cushion in Cane-line Natté or Cane-line Wove. The frame and transparent expression lend an extremely light appearance. Together with the soft seat and back cushion, Ocean offers both exceptional comfort and a visually beautiful aesthetic.

Ocean wurde vom Cane-line Design entworfen und ist eine Kombination aus modernem Design und traditionellem Handwerk. Ein elegant konstruierter Loungesessel, gefertigt aus dem soliden Cane-line Soft Rope auf einem kräftigen Aluminiumrahmen sowie mit einem besonders weichen und komfortablen Polster aus Cane-line Natté oder Cane-line Wove. Das besonders leichte Aussehen entsteht durch den Rahmen und den transparenten Ausdruck. Zusammen mit den weichen Sitz- und Rückenpolstern bietet Ocean sowohl einzigartigen Komfort als auch visuell ansprechende Ästhetik.

## Hynde/Cushions/Kissen:

5427 Cane-line Wove

<b>W</b>	68 cm	26.7"
<b>D</b>	72 cm	28.3"
<b>Dia</b>	0 cm	0"
<b>H</b>	6 cm	2.4"
<b>Wgt</b>	1,9 kg	4,2 lbs



Y115  
Dark grey



# 5437 Ocean large lounge chair

Design by Cane-line Design



## Technical:

<b>W</b>	81 cm	31.9"
<b>D</b>	90 cm	35.4"
<b>Dia.</b>	0 cm	0"
<b>H</b>	73 cm	28.7"
<b>S</b>	40 cm	15.7"
<b>A</b>	60 cm	23.6"
<b>V</b>	0,6 CBM	0,6 CBM
<b>Wgt</b>	11,48 kg	25,4 lbs



FU  
Natural

## Beskrivelse/Description/Beschreibung:

Ocean Large loungestolen er designet af Cane-line Design og er en smuk kombination af moderne design og traditionelt håndværk. En elegant konstrueret loungestol udarbejdet i de holdbare Cane-line materialer på en stærk aluminiumsramme. Cane-line materialer er ideelt til udendørsbrug de holdbare og vejrbestandige egenskaber. Loungestolen kommer med komfortable og ultra-bløde hynder, som blødgør selve udtrykket på stolen. Hynden er med QuickDry & Airflow system, som sikrer at hynderne er tørre ca. 1 time efter et regnskyl.

The Ocean Large lounge chair is designed by Cane-line Design and is a beautiful combination of modern design and traditional craftsmanship. An elegantly constructed lounge chair made from the durable Cane-line materials on a strong aluminium frame. Cane-line materials are ideal materials for outdoor use due to the durable and weather-resistant features. The lounge chair comes with comfy and ultra-soft cushions lending a soft touch to its appearance. The cushions include the QuickDry & Airflow system, ensuring that the cushions are dry approximately 1 hour after a downpour.

Der Loungesessel Ocean Large wurde vom Cane-line Design entworfen und ist eine reizvolle Kombination aus modernem Design und traditionellem Handwerk. Ein elegant konstruierter Loungesessel, gefertigt aus haltbaren Cane-line Materialien auf einem kräftigen Aluminiumrahmen. Die haltbaren und witterungsbeständigen Eigenschaften der Cane-line Materialien sind ideal für den Gebrauch im Freien. Der Loungesessel hat komfortable und besonders weiche Polster, die seiner Optik etwas Sanftes verleihen. Die Polster haben das QuickDry & Airflow-System, durch das sie nach einem Regenschauer schon nach etwa einer Stunde wieder trocken sind.

## Hynde/Cushions/Kissen:

### 5437 Cane-line Link

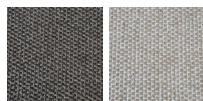
<b>W</b>	71 cm	28"
<b>D</b>	71 cm	28"
<b>Dia</b>	0 cm	0"
<b>H</b>	11 cm	4.3"
<b>Wgt</b>	5,4 kg	12 lbs



Y104  
White grey

### 5437 Cane-line Wove

<b>W</b>	71 cm	28"
<b>D</b>	71 cm	28"
<b>Dia</b>	0 cm	0"
<b>H</b>	11 cm	4.3"
<b>Wgt</b>	5,4 kg	12 lbs



Y115 Dark grey  
Y116 Light brown

