



TECHNICAL SHEET
GLAZE

Cane-line[®]

DIGITAL PACKAGE

A universe of inspiration, design focus, high resolution images, 2D files, 3D files, technical sheets, electronic catalogues, press releases, marketing materials and manuals.
Go to "For professionals" at cane-line.com.



IMAGES & DRAWINGS 2D / 3D

Find images of all products in high and low resolution. In addition to inspiring lifestyle images, you will find clippings of all products so you can easily integrate all products in your projects. 3D files in DWG and MAX format so you can import the data directly into your 3D program.



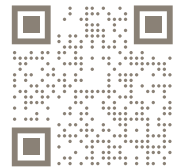
MANUALS & TECHNICAL SHEETS

Find information about maintenance, storing and cleaning of the different materials and products. Also find technical sheets covering every product series. All manuals can be downloaded and printed.
Available in DK, DE and UK.



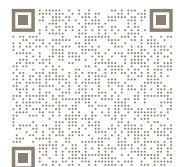
CANE-LINE UNIVERSE W/ PROJECTS

Visit our Cane-line Universe to be inspired and explore projects and more.



CANE-LINE CATALOGUE

Scan to read and download the complete Cane-line main catalogue.





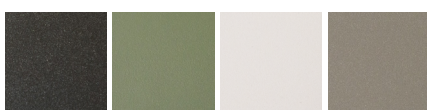
50010 Glaze coffee table base small

Design by Cane-line Design



Technical:

W	0 cm	0"
D	0 cm	0"
Dia.	0 cm	0"
H	45 cm	17.7"
S	0 cm	0"
V	0,1 CBM	0,1 CBM
Wgt	8,08 kg	17,9 lbs



GAL Lava grey GAD Olive green GASA Sand GAT Taupe

Beskrivelse/Description/Beschreibung:

Glaze er et elegant og dekorativt sidebord lavet med artistiske italienske lavasten. Bordet er håndlavet med en dobbelt glasering udformet af dygtige håndværkere, og dermed er hvert bord unikt og ikke to ligner hinanden. Basen har en smuk silhuet, bestående af aluminium med en stålkerne for at sikre stabilitet. Glaze bordet passer perfekt ind i dit loungeområde eller den lille hyggeklub i haven. Dekorér rummet med et mix af Glaze borde i forskellige størrelser og farver for at få et legende og levende udtryk. Da Glaze er fremstillet i et naturmateriale, må man forvente små ufuldkommenheder, men det er disse, som netop bidrager til det unikke udtryk.

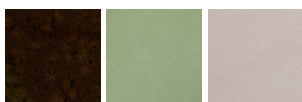
Glaze is an elegant and decorative side table made from artistic Italian lava stones. The table is handmade with a double glazing crafted by skilled craftsmen, making every table unique and no two look alike. The base has a beautiful silhouette consisting of aluminium with a steel core to ensure stability. The Glaze table is the perfect addition to your lounge area or small reading spot in the garden. Decorate the space with a mix of Glaze tables in different sizes and colours for a playful and vibrant look. As Glaze is made from a natural material, small imperfections are to be expected and adored.

Glaze ist ein eleganter und dekorativer Beistelltisch mit künstlerischen italienischen Lavasteinen. Handgefertigt mit einer doppelten, von sachkundigen Handwerkern aufgetragenen Glasur ist jeder Tisch einzigartig – kein Tisch gleicht dem anderen. Die Basis hat eine reizvolle Silhouette, bestehend aus Aluminium mit einem Stahlkern, um Stabilität sicherzustellen. Der Tisch Glaze passt perfekt in Ihren Loungebereich oder in die kleine gemütliche Ecke im Garten. Dekorieren Sie den Raum mit einem Mix aus Glaze Tischen in verschiedenen Größen und Farben, um einen verspielten und lebendigen Ausdruck zu erzeugen. Da Glaze aus Naturmaterialien gefertigt ist, muss mit kleinen Unvollkommenheiten gerechnet werden, wobei jedoch gerade diese zum einzigartigen Ausdruck beitragen.

Bordplade/Table top/Tischplatte:

P45 Glazed lava stone

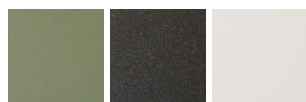
W	0 cm	0"
D	0 cm	0"
Dia.	45 cm	17.8"
H	1,2 cm	0.5"
Wgt	10,7 kg	23,6 lbs



LGB Black LGG Green LGT Taupe

P45 Aluminium

W	0 cm	0"
D	0 cm	0"
Dia.	45 cm	17.8"
H	2 cm	0.8"
Wgt	2,2 kg	4,90 lbs



GAD Olive green GAL Lava grey GASA Sand

P60 Teak

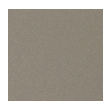
W	0 cm	0"
D	0 cm	0"
Dia.	60 cm	23.7"
H	3 cm	1.2"
Wgt	6 kg	13,30 lbs



GT Teak, Geometric



LGSA Sand



GAT Taupe



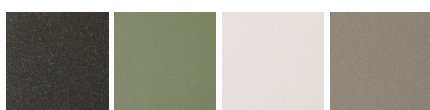
50011 Glaze coffee table base large

Design by Cane-line Design



Technical:

W	0 cm	0"
D	0 cm	0"
Dia.	0 cm	0"
H	39 cm	15.4"
S	0 cm	0"
V	0,08 CBM	0,08 CBM
Wgt	9,5 kg	21 lbs



GAL Lava grey GAD Olive green GASA Sand GAT Taupe

Beskrivelse/Description/Beschreibung:

Glaze er et elegant og dekorativt sidebord lavet med artistiske italienske lavasten. Bordet er håndlavet med en dobbelt glasering udformet af dygtige håndværkere, og dermed er hvert bord unikt og ikke to ligner hinanden. Basen har en smuk silhuet, bestående af aluminium med en stålkerne for at sikre stabilitet. Glaze bordet passer perfekt ind i dit loungeområde eller den lille hygge-krog i haven. Dekorér rummet med et mix af Glaze borde i forskellige størrelser og farver for at få et legende og levende udtryk. Da Glaze er fremstillet i et naturmateriale, må man forvente små ufuldkommenheder, men det er disse, som netop bidrager til det unikke udtryk.

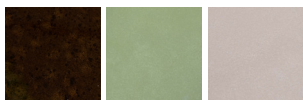
Glaze is an elegant and decorative side table made from artistic Italian lava stones. The table is handmade with a double glazing crafted by skilled craftsmen, making every table unique and no two look alike. The base has a beautiful silhouette consisting of aluminium with a steel core to ensure stability. The Glaze table is the perfect addition to your lounge area or small reading spot in the garden. Decorate the space with a mix of Glaze tables in different sizes and colours for a playful and vibrant look. As Glaze is made from a natural material, small imperfections are to be expected and adored.

Glaze ist ein eleganter und dekorativer Beistelltisch mit künstlerischen italienischen Lavasteinen. Handgefertigt mit einer doppelten, von sachkundigen Handwerkern aufgetragenen Glasur ist jeder Tisch einzigartig – kein Tisch gleicht dem anderen. Die Basis hat eine reizvolle Silhouette, bestehend aus Aluminium mit einem Stahlkern, um Stabilität sicherzustellen. Der Tisch Glaze passt perfekt in Ihren Loungebereich oder in die kleine gemütliche Ecke im Garten. Dekorieren Sie den Raum mit einem Mix aus Glaze Tischen in verschiedenen Größen und Farben, um einen verspielten und lebendigen Ausdruck zu erzeugen. Da Glaze aus Naturmaterialien gefertigt ist, muss mit kleinen Unvollkommenheiten gerechnet werden, wobei jedoch gerade diese zum einzigartigen Ausdruck beitragen.

Bordplade/Table top/Tischplatte:

P70 Glazed lava stone

W	0 cm	0"
D	0 cm	0"
Dia.	70 cm	27.6"
H	1,2 cm	0.5"
Wgt	24,5 kg	54,10 lbs



LGB Black LGG Green LGT Taupe

P80 Teak

W	0 cm	0"
D	0 cm	0"
Dia.	80 cm	31.5"
H	3 cm	1.2"
Wgt	8,5 kg	18,80 lbs



GT Teak, Geometric

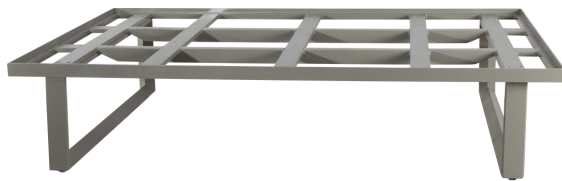


LGSA Sand



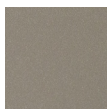
50020 Glaze coffee table base rect. f/tiles, 120x70 cm

Design by Cane-line Design



Technical:

W	120 cm	47.3"
D	70 cm	27.6"
Dia.	0 cm	0"
H	24 cm	9.4"
S	0 cm	0"
V	0,11 CBM	0,11 CBM
Wgt	12,34 kg	27,3 lbs



GAT
Taupe

Beskrivelse/Description/Beschreibung:

Glaze er et elegant og dekorativt sofabord designet af Cane-line Design. Sofabordet har en rektangulær form bestående af en aluminiumsramme med løse fliser i, som du kan rykke rundt på efter behov. Fliserne er fremstillet af italienske lavasten og håndlavet med en dobbelt glasering, af dygtige håndværkere, hvilket gør hvert sofabord unikt og ikke to ligner hinanden. Glaze sofabordet tilfører et elegant touch til uderummet og oser af detaljeret og autentisk håndværk. Da fliserne er fremstillet i et naturmateriale, må der forventes små ufuldkommenheder, men det er netop disse, som bidrager til det unikke udtryk.

Glaze is an elegant and decorative coffee table designed by Cane-line Design. The coffee table has a rectangular shape consisting of a strong aluminium frame with loose tiles, which you can move around as you desire. The tiles are made from Italian lava stone, and handmade with a double glazing by skilled craftsmen, making every coffee table unique and no two look alike. The Glaze coffee table adds an elegant touch to the outdoor space and oozes of detailed and authentic craftsmanship. As the tiles of Glaze are made from a natural material, small imperfections are to be expected.

Glaze ist ein eleganter und dekorativer Couchtisch, der vom Cane-line Design entworfen wurden. Er hat eine rechteckige Form, bestehend aus einem Aluminiumrahmen mit losen Kacheln, die Sie ganz nach Bedarf verschieben können. Die Kacheln sind aus italienischen Lavasteinen und mit einer doppelten, von sachkundigen Handwerkern aufgetragenen Glasur handgefertigt, wodurch jeder Couchtisch einzigartig ist – kein Tisch gleicht dem anderen. Der Couchtisch Glaze verleiht dem Außenbereich eine elegante Note und strahlt detailliertes und authentisches Handwerk aus. Da die Kacheln aus Naturmaterialien gefertigt sind, muss mit kleinen Unvollkommenheiten gerechnet werden, wobei jedoch gerade diese zum einzigartigen Ausdruck beitragen.

Bordplade/Table top/Tischplatte:

P120X70 Glazed lava stone - Complete set of tiles.

W	120 cm	47.3"
D	70 cm	27.6"
Dia.	0 cm	0"
H	1,2 cm	0.5"
Wgt	25 kg	55,2 lbs



LGG
Green

LGT
Taupe



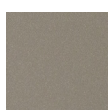
50030 Glaze dining table base

Design by Cane-line Design



Technical:

W	0 cm	0"
D	0 cm	0"
Dia.	0 cm	0"
H	69 cm	27.1"
S	0 cm	0"
V	0,39 CBM	0,39 CBM
Wgt	46,46 kg	102,5 lbs



GAT
Taupe

Beskrivelse/Description/Beschreibung:

Glaze er et rundt udendørs spisebord, der er indbegrebet af moderne elegance til dit uderum. Det smukke bord er designet af Cane-line Design og har en base med en smuk silhuet af aluminium med en stålkerne, for at sikre stabilitet. Der er rig mulighed for at vælge den perfekte bordplade mellem valgmulighederne af en flerfarvet keramisk bordplade med tekstur, en smuk glaseret sten bordplade med fængslende cirkulære mønstre eller en varm teak-bordplade.

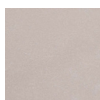
Glaze is a round outdoor dining table that is the epitome of modern elegance for your outdoor space. Designed by Cane-line Design, this beautiful dining table offers a choice between a multicoloured ceramic tabletop with texture, a glazed lava stone tabletop with captivating circular patterns or a warm teak tabletop. The table base features a beautiful silhouette of aluminium with a steel core, to ensure stability. Elevate your outdoor dining experience with Glaze and its artful design of a dining table.

Glaze ist ein runder Esstisch und der Inbegriff moderner Eleganz für den Außenbereich. Der wunderschöne Esstisch wurde von Cane-line Design entworfen und ist mit einer mehrfarbigen Keramik-Tischplatte mit Textur, einer glasierten Lavastein-Tischplatte mit interessanten kreisförmigen Mustern oder mit einer Tischplatte aus warmem Teakholz erhältlich. Das Tischgestell hat eine optisch ansprechende Silhouette und ist aus Aluminium mit Stahlkern hergestellt, um Stabilität zu gewährleisten. Machen Sie Ihre Mahlzeiten im Freien mit dem Esstisch Glaze und seinem ausgesuchten Design zu einem ganz besonderen Erlebnis.

Bordplade/Table top/Tischplatte:

P144 Glazed stone - Complete set of tiles.
Need MF50030GAT mounting frame

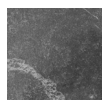
W	0 cm	0"
D	0 cm	0"
Dia.	144 cm	56.7"
H	1,2 cm	0.5"
Wgt	120 kg	264,6 lbs



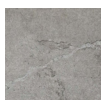
LGT
Taupe

P144 Ceramic
Need MF50030GAT mounting frame

W	0 cm	0"
D	0 cm	0"
Dia.	144 cm	56.7"
H	1,2 cm	0.5"
Wgt	74 kg	160,2 lbs



COB
Black



COG
Grey



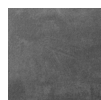
COTL
Travertine
look



COMC
Multi colour

P144 HPL
Need MF50030GAT mounting frame

W	0 cm	0"
D	0 cm	0"
Dia.	144 cm	56.7"
H	1,2 cm	0.5"
Wgt	35,95 kg	79,3 lbs



HPSDG
Dark grey
structure

P144 Teak

W	0 cm	0"
D	0 cm	0"
Dia.	144 cm	56.7"
H	3 cm	1.2"
Wgt	23 kg	50,8 lbs



GT
Teak,
Geometric



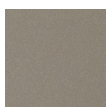
MF50030GAT Glaze mounting frame f/ceramic table top & tiles

Design by Cane-line Design



Technical:

W	0 cm	0"
D	0 cm	0"
Dia.	149 cm	58.6"
H	6 cm	2.4"
S	0 cm	0"
V	0,35 CBM	0,35 CBM
Wgt	28,5 kg	62,9 lbs



GAT
Taupe

Beskrivelse/Description/Beschreibung:

Glaze er et rundt udendørs spisebord, der er indbegrebet af moderne elegance til dit uderum. Det smukke bord er designet af Cane-line Design og har en base med en smuk silhuet af aluminium med en stålkerne, for at sikre stabilitet. Der er rig mulighed for at vælge den perfekte bordplade mellem valgmulighederne af en flerfarvet keramisk bordplade med tekstur, en smuk glaseret sten bordplade med fængslende cirkulære mønstre eller en varm teak-bordplade.

Glaze is a round outdoor dining table that is the epitome of modern elegance for your outdoor space. Designed by Cane-line Design, this beautiful dining table offers a choice between a multicoloured ceramic tabletop with texture, a glazed lava stone tabletop with captivating circular patterns or a warm teak tabletop. The table base features a beautiful silhouette of aluminium with a steel core, to ensure stability. Elevate your outdoor dining experience with Glaze and its artful design of a dining table.

Glaze ist ein runder Esstisch und der Inbegriff moderner Eleganz für den Außenbereich. Der wunderschöne Esstisch wurde von Cane-line Design entworfen und ist mit einer mehrfarbigen Keramik-Tischplatte mit Textur, einer glasierten Lavastein-Tischplatte mit interessanten kreisförmigen Mustern oder mit einer Tischplatte aus warmem Teakholz erhältlich. Das Tischgestell hat eine optisch ansprechende Silhouette und ist aus Aluminium mit Stahlkern hergestellt, um Stabilität zu gewährleisten. Machen Sie Ihre Mahlzeiten im Freien mit dem Esstisch Glaze und seinem ausgesuchten Design zu einem ganz besonderen Erlebnis.



Lava stone

Vedligeholdelsesvejledning/Maintenance/Pflegehinweise

MATERIAL

Kunstnerisk italiensk lavasten til bordplader. Håndlavet af dygtige håndværkere med dobbelt glasering. Hver flise og bordplade er unik, og ikke to ligner hinanden. Lavasten er et naturligt materiale og små ufuldkommenheder, såsom farve og pletter, må kunne forventes og samtidig beundres. Disse er charmen ved produktet.

Lavastone er et naturligt produkt. Det dannes, når lava fra en vulkan størkner og bliver til sten. Denne proces forekommer naturligt under vulkanudbrud. Lavastone har den egenskab, at når lavaen flyder ud af vulkanen, trækker den alt, den møder på sin vej - papir, jern og ethvert andet materiale, den finder, ind i lavaen. Når lavastonen efterfølgende udvindes, er det umuligt at se, hvad der er inde i den. De 'grønne pletter' er jernstykker inde i stenen, der bliver grønne under bagning i ovnen ved 950°C. Grønne pletter er ikke en defekt, og de forårsager ikke problemer over tid. Pletterne kan heller ikke sprede sig eller noget lignende.

Hærdningen af malingen foregår ved høj temperatur i elektriske ovne ved omkring 960 grader C.

Overfladen (glasuren) og dermed materialet er ekstremt modstandsdygtig overfor både frost og høje temperaturer, samt saltvand. Desuden vil farven ikke ændre sig væsentligt over tid.

VEDLIGEHOLDELSE

Vedligeholdelsen af materialet (bordpladen) er let og kræver kun en regelmæssig rengøring med et almindeligt rengørings-/affedtningsmiddel. Brug en klud med lunkent vand. Vi anbefaler omhyggelig rengøring af bordet mindst 2-3 gange om året.

OPBEVARING

Vi anbefaler at dække bordpladen til med et møbelbetræk i efterårs- og vintermånederne for at beskytte det. Vær dog opmærksom på, at der kan dannes kondens under møbelbetrækket, som kan forårsage mug og skimmelsvamp. Sørg derfor for at løfte betrækket væk fra møblet, for at sikre god luftcirkulation og minimering af kondens. Hvis det er muligt, er det bedst at opbevare bordet indendørs i vintermånederne for at beskytte det mod snavs og vejrforhold.

MATERIAL

Artistic Italian lava stones for tabletops. Handmade with double glazing by skilled craftsmen. Each tile and tabletop is unique and no two look alike. The lava stone is a natural material and small imperfections, such as colour and spots, are to be expected and adored. It is the charm of the product.

Lavastone is a natural product. It is formed when lava from a volcano hardens and turns into stone. This process occurs naturally during volcanic eruptions. Lavastone has the property that, when the lava flows out of the volcano, it pulls everything it encounters along its path - paper, iron, and any other material it finds are absorbed into the lava. When the lavastone is subsequently extracted, it is impossible to see what is inside it. The 'green spots' are pieces of iron within the stone that turn green during baking in the oven at 950°C. Green spots are not a defect, and they do not cause any problems over time. The spot also cannot spread or anything similar.

The curing of the paint takes place in high temperature in electric ovens at around 960 grader C.

The surface (glaze) and thereby the material is extremely resistant towards both frost and high temperatures, as well as salty water. Furthermore, the colour will not change much over time.

MAINTENANCE & CLEANING

The maintenance of the material (tabletop) is easy and requires only a regularly cleaning with a normal detergent/degreaser. Use a cloth with lukewarm water. We recommend carefully cleaning of the table at least 2-3 times a year.

STORING

We recommend covering the tabletop with a furniture cover in fall and winter months for protection. However, please note, that condensation can form under furniture covers, which can cause mould and mildew. Therefore, make sure to lift the cover away from the furniture to ensure proper air circulation and minimize condensation. If possible, it is best to store the table indoors during winter months to shelter it from dirt and weather conditions.

MATERIAL

Tischplatten aus künstlerischen italienischen Lavastein. Handgefertigt von erfahrenen Handwerkern mit einer zweifachen Glasur. Jede Fliese und Tischplatte ist ein Unikat. Lavastein ist ein natürliches Material und kleine Unvollkommenheiten wie Farbe und Unebenheiten sind zu erwarten und gleichzeitig zu bewundern. Diese Unebenheiten verleihen dem Produkt eine Einzigartigkeit.

Lavastein ist ein Naturprodukt. Er entsteht, wenn Lava aus einem Vulkan erstarrt und zu Stein wird. Dieser Prozess tritt natürlich während vulkanischer Eruptionen auf. Lavastein hat die Eigenschaft, dass, wenn die Lava aus dem Vulkan fließt, sie alles, was sie auf ihrem Weg trifft, mitreißt - Papier, Eisen und jedes andere Material, das sie findet, wird in die Lava aufgenommen. Wenn der Lavastein anschließend abgebaut wird, ist es unmöglich zu sehen, was sich darin befindet. Die „grünen Flecken“ sind Eisenstücke im Stein, die beim Backen im Ofen bei 950 °C grün werden. Grüne Flecken sind kein Mangel und verursachen im Laufe der Zeit keine Probleme. Der Fleck kann sich auch nicht ausbreiten oder ähnliches.

Die Aushärtung des Lacks erfolgt bei hoher Temperatur in Elektroöfen bei etwa 960 Grad C.

Die Oberfläche (Glasur) und damit das Material, ist frost-, hitze- und salzwasserbeständig. Außerdem ändert sich die Farbe im Laufe der Zeit nicht wesentlich.

INSTANDHALTUNG

Die Pflege des Materials (Tischplatte) ist einfach und erfordert lediglich eine regelmäßige Reinigung mit einem handelsüblichen Reinigungs-/Entfettungsmittel. Verwenden Sie für die Reinigung ein Tuch und lauwarmes Wasser. Wir empfehlen eine sorgfältige Reinigung des Tisches mindestens 2-3-mal im Jahr.

AUFBEWAHRUNG

In den Herbst- und Wintermonaten empfehlen wir die Tischplatte mit einer Schutzhülle abzudecken, um die Platte zu schützen. Dabei ist jedoch zu beachten, dass sich unter der Abdeckung Kondenswasser bilden kann, wodurch die Gefahr der Schimmelbildung besteht. Deshalb ist es wichtig, dass die Abdeckung nicht direkt auf den Möbeln liegt, damit die Luft zirkulieren und das Kondenswasser reduziert werden kann. Am besten ist der Tisch über Winter im Innenraum aufgehoben.



Cane-line Aluminium

Vedligeholdelsesvejledning/Maintenance/Pflegehinweise

MATERIAL

Cane-line tilbyder en lang række møbler i aluminium, som er pulverlakerede. Pulverlakeringen giver et beskyttende lag, som er tonet i flere forskellige farver. Aluminiumsmøbler er særdeles velegnede til udendørs- såvel som indendørs brug.

VEDLIGEHOLDELSE & RENGØRING

Møblerne kræver som udgangspunkt minimal vedligeholdelse. Opbevares møblerne ved kystnære områder, skal møblerne vaskes/rengøres i vand og sæbe hyppigere end ellers. Vær opmærksom på ikke at udsætte møblet for hårdhændet behandling i form af slag eller stød, da det kan beskadige pulverlakeringen. Det kan i værste fald bevirke, at fugt trænger ind til aluminiummet, og lakeringen kan tage skade. Vaser, glas og lignende kan sætte mærker i overfladen, hvis der er fugt under. Sørg for at holde overfladen ren og tør, hvis der stilles ting på i længere tid.

OPBEVARING

Møblet tåler at stå ude året rundt, men det anbefales at dække det til med et møbelcover i vinterperioden eller i perioder, hvor det ikke anvendes. Vær opmærksom på, at der under længere tids tildækning kan opstå kondensvand, der kan danne mug og lign. Det er derfor vigtigt at løfte coveret fra bordet, således at luft kan cirkulere og fjerne kondensen. Hvis man har mulighed for det, vil det være optimalt at stille møblet indendørs i vinterperioden for at skåne det mod vand, sne og kulde.

MATERIAL

Cane-line offers a wide range of furniture in powder-coated aluminium. Powder coating serves as a protective layer that is tinted in a variety of colours. Aluminium furniture is ideal for use outdoors as well as indoors.

MAINTENANCE & CLEANING

Aluminium furniture generally requires a minimum of maintenance. If the furniture is stored near the coast, it will need to be cleaned more frequently using fresh water and soap. Don't be too rough on your furniture to avoid causing dents, as this can damage the powder coating. At worst, moisture can reach the aluminium and damage the finish. Vases, glass and similar items can lead to marks on the surface, if there is moisture under the item for more days. Make sure to keep the surface clean and dry, if things / items are put on the table for several days.

STORING

Your furniture can stay outdoors all year round, but it is best to store it under a furniture cover during winter months or during periods when the furniture is not in use. However, please note, that condensation can form under the furniture cover, which can cause mould and mildew. Therefore, make sure to lift the cover away from the furniture to ensure proper air circulation and minimise condensation. If possible, it is best to store your furniture indoors during winter months to protect it from the elements.

MATERIAL

Cane-line hat eine breite Auswahl an Möbeln aus pulverlackiertem Aluminium im Sortiment. Die Pulverlackierung bildet eine Schutzschicht und ist in mehreren Farbvarianten lieferbar. Aluminiummöbel sind besonders für den Außen-, aber auch für den Innengebrauch geeignet.

INSTANDHALTUNG & REINIGUNG

Die Möbel sind grundsätzlich sehr pflegeleicht. Platzieren Sie Ihre Möbel in Meernähe, erfordern Cane-line Möbel eine häufigere und intensivere Reinigung mit Seifenwasser. Wichtig ist es, die Möbel vor Schlägen, Stößen und anderen gewaltsamen Einwirkungen zu schützen, da das die Pulverlackierung beschädigen kann. Im schlimmsten Fall kann es dazu führen, dass Feuchtigkeit bis auf das Aluminium vordringt und die Lackierung Schaden nimmt. Vasen, Glas und ähnliche Gegenstände können zu Flecken auf der Oberfläche führen, wenn sich über mehrere Tage Feuchtigkeit unter dem Gegenstand befindet. Achten Sie darauf, dass die Oberfläche sauber und trocken bleibt, wenn Gegenstände für mehrere Tage auf den Tisch gelegt werden.

AUFBEWAHRUNG

Die Möbel können ganzjährig im Freien stehen, doch empfiehlt es sich, sie in der Winterzeit oder bei Nichtgebrauch mit einer Schutzhülle zu versehen. Dabei ist zu beachten, dass sich unter der Abdeckung Kondenswasser bilden kann, was wiederum Schimmelbildung zur Folge haben kann. Deshalb ist es wichtig, die Abdeckung nicht direkt auf dem Tisch aufliegen zu lassen, damit die Luft zirkulieren und das Kondenswasser verdunsten kann. Optimal ist eine Aufbewahrung in einem Innenraum während der kalten Jahreszeit, wo die Möbel vor Wasser, Schnee und Kälte geschützt sind.



Cane-line Ceramic

Vedligeholdelsesvejledning/Maintenance/Pflegehinweise

MATERIAL

Bordpladen er lavet af porcelæn, et ekstremt stærkt materiale, som er velegnet til at stå ude året rundt. Pladerne produceres af naturmaterialer, hvilket betyder, at der kan være små forskelle på farvenuancerne pladerne imellem.

HÅNDTERING

Det er vigtigt, at bordpladen håndteres forsigtigt og ikke stilles eller belastes hårdt på kanterne, efter indpakningen er fjernet. Det anbefales altid at være 2 personer til håndtering af pladen, og at den håndteres lodret efter at emballagen er fjernet. NB! Håndteres den vandret er der risiko for revnedannelser på midten af pladen.

VEDLIGEHOLDELSE

Rengør bordpladen med en microfiber klud.

De fleste pletter forsvinder med vand og et almindeligt blidt vaskemiddel, som normalt bruges i hjemmet. Mod resistente pletter vil en mere koncentreret dosis rengøringsmiddel være effektivt. Tør altid efter med en ren klud. Vi anbefaler at rengøre bordet grundigt mindst 2-3 gange årligt.

OPBEVARING

Det anbefales at dække bordpladen/møblet til med et møbelcover i efterårs- og vinterperioden for at skåne mest muligt. Hvis man har mulighed for det, vil det være optimalt at stille bordet indendørs i vinterperioden for at skåne det mod vand, sne og kulde.

MATERIAL

These table tops / tiles are made of ceramic – an extremely durable material, which is ideal for outdoor use all year round. Because the table top is made from a natural material, the colour shades may vary from table to table. Tiles: There may be roughness on the edges and surface, which derive during the production and processing stages of manufacture.

HANDLING

It is important to handle your table top with care and avoid setting it down hard or putting strain on the edges after the packaging has been removed. Ceramic table tops should always be handled by two people and always carried in a vertical position after the packaging has been removed. NOTE! Carrying the table top horizontally can cause cracks to form in the middle of the table top.

MAINTENANCE & CLEANING

Clean the table top with a microfibre cloth.

Most stains can be removed with water and ordinary, gentle dishwashing detergent. For more stubborn stains, a dab of concentrated detergent can be effective. Always wipe the table afterwards with a clean cloth. We recommend carefully cleaning of the table at least 2-3 times a year.

STORING

We recommend covering the table top/furniture with a furniture cover in autumn and winter months for protection. However, please note, that condensation can form under furniture covers, which can cause mould and mildew. Therefore, make sure to lift the cover away from the furniture to ensure proper air circulation and minimise condensation. If possible, it is best to store the table indoors during winter months to shelter it from the elements.

MATERIAL

Die Tischplatte besteht aus Porzellan – einem extrem harten Material, das für den ganzjährigen Aufenthalt im Freien geeignet ist. Die Platten werden aus Naturmaterialien gefertigt, weshalb kleine Farbabweichungen von Platte zu Platte vorkommen können.

HANDHABUNG

Wichtig: Nach dem Entfernen der Verpackung sollte die Tischplatte mit großer Vorsicht behandelt werden. Nicht auf die Kanten stellen und nicht schwer auf den Kanten belasten! Es empfiehlt sich, die Platte immer zu zweit und nach dem Entfernen der Verpackung senkrecht zu hantieren. Hinweis: Wird die Platte waagrecht gehalten und bewegt, besteht die Gefahr von Rissbildungen in der Plattenmitte.

INSTANDHALTUNG

Zum Reinigen der Tischplatte eignet sich ein Mikrofasertuch.

Die meisten Verschmutzungen lassen sich mit Wasser und einem milden handelsüblichen Reinigungsmittel entfernen. Bei hartnäckigen Flecken kann Reinigungsmittel in konzentrierter Dosis helfen. Die Oberfläche immer mit einem sauberen Tuch nachwischen.

Wir empfehlen außerdem zwei- bis dreimal im Jahr eine gründliche Reinigung des Tisches.

AUFBEWAHRUNG

In den Herbst- und Wintermonaten sollte die Tischplatte/der Tisch mit einer Schutzhülle versehen aufbewahrt werden.

Optimal ist während der kalten Jahreszeit natürlich eine Aufbewahrung in einem Innenraum, wo sie vor Wasser, Schnee und Kälte geschützt ist.



Cane-line Teak

Vedligeholdelsesvejledning/Maintenance/Pflegehinweise

MATERIAL

Cane-line teak er godkendt og dyrket i henhold til SVLK certificeret system. Dette er en garanti for, at teakproduktionen understøtter ansvarlig skovforvaltning. Teak er en hård træsort, som bl.a. grundet dets høje olieindhold, er særdeles velegnet til udendørs brug. Bordpladen og møbler i teak leveres ubehandlet. Lader man møblet/bordpladen stå ubehandlet, vil teaktræet med tiden patinere og få en lys, grå farve. Ønskes den varme, gyldne teaktræsfarve bibeholdt, anbefales det løbende at behandle bordpladen/møblet med en egnet teakolie. Bemærk, at teaktræ er et naturprodukt, og derfor fortsat arbejder. Det kan betyde små revner pga. udtørring eller at teakstave, i mindre grad, kan vride/slå sig. Teak kan udskille naturlig olie, primært i starten. Hav derfor ikke stole med polster eller hynder stående under eksempelvis et bord i starten.

VEDLIGEHOLDELSE & RENGØRING

Hvis den gyldne teakfarve ønskes bibeholdt, skal oliebehandlingen ske før brug og derefter regelmæssigt. Behovet for oliering afhænger af vind og vejr, samt hvorvidt bordet står under eksempelvis overdækket tag. Som tommelfingerregel anbefales det at rense og oliere pladen mindst et par gange årligt. Får teakpladen en sølvgrå eller sort overflade kan teakrens anvendes. Efter endt behandling med teakrens samt grundig vask med vand skal bordet tørre. Når bordet er helt tørt, er det klar til en oliering. Har pladen/møblet stået længe og patineret, kan en evt. afslibning før rens være nødvendig.

Daglig rengøring klares med fugtig klud, vand og opvaskemiddel. Alternativt kan en opløsning af sæbespånner anvendes, som har en mættende effekt

OPBEVARING

Vi anbefaler flere forskellige opbevaringsmuligheder i efterårs- og vintermånederne, som alle er med til at beskytte møblerne og lette forårsrengøringen.

- Den optimale opbevaringsløsning er en overdækket terrasse eller en carport, hvor møblet bliver skærmet imod vind og vejr.
- Alternativt lader man møblet stå udenfor, dækket med et møbelcover. Vær opmærksom på, at der under længere tids tildækning kan opstå kondensvand, der kan danne mug og lign. Det er derfor vigtigt at løfte coveret fra møblet, således at luft kan cirkulere og fjerne kondensen.

MATERIAL

Cane-line teak is approved and forested under the SVLK – Sistem Verifikasi Legalitas Kayu (Indonesia's timber legality assurance system) certification system. This is a guarantee that the teak production supports responsible forest management. Teak is a hardwood that is ideal for outdoor use due to its high oil content. Our teak furniture is delivered untreated. If the furniture remains untreated, the teakwood will patina over time and turn pale grey colour. If you wish to retain the original golden colour, we recommend treating teak furniture with a recommended teak sealant. Please note that teakwood is a natural product and therefore continues to change. This means that small cracks can develop due to drying and that slats can warp slightly.

MAINTENANCE & CLEANING

If you wish to retain the golden colour, the furniture must be treated with teak sealant before use and on a regular basis. How often treatment is needed depends on the climate and whether the furniture is placed in a sheltered position, for example under a roof. As a general rule, teak table tops should be cleaned and treated at least a couple of times a year. If your teak furniture becomes silvery-grey or black on the surface, it can be cleaned with a recommended teak cleaner. After cleaning and rinsing thoroughly with water, allow the furniture to dry. When the furniture is completely dry, it is ready to be treated with teak sealant. If the furniture has developed patina, it may be necessary to sand it down before cleaning and treating it. Clean daily with a moist cloth, water and washing-up liquid. Alternatively, use a soap flake solution to saturate the wood so that the furniture does not get stain as easily. You can also use a lukewarm cloth or a soft sponge for cleaning of your teak furniture.

STORING

There are several ways to properly store your furniture in autumn and winter months for maximum protection and to make spring cleaning easier.

- It is best to store your furniture on a covered terrace, patio or carport, where it is protected from the elements.
- Alternatively, it can be left outside under a furniture cover. However, please note, that condensation can form under the furniture cover, which can cause mould and mildew. Therefore, make sure to lift the cover away from the furniture to ensure proper air circulation and minimise condensation.

MATERIAL

Cane-line Teakholz ist genehmigt und bewaldet gemäss dem SVLK Zertifizierungssysteme. Dies ist eine Garantie dafür, dass die Teakproduktion eine verantwortungsvolle Waldbewirtschaftung unterstützt. Teak ist eine harte Holzsorte, die sich u. a. aufgrund ihres hohen Ölgehalts besonders für den Außengebrauch eignet. Tischplatten und Möbel aus Teak werden unbehandelt geliefert. Lässt man die Möbel/die Tischplatte unbehandelt stehen, bildet sich mit der Zeit auf dem Holz eine hellgraue Patina. Soll der warme, goldene Teakholztönen erhalten bleiben, empfiehlt es sich, das Holz regelmäßig mit einem geeigneten Teaköl zu behandeln.

Beachten Sie bitte, dass Teakholz ein Naturprodukt ist und daher weiter arbeitet. Dies kann zu kleinen Rissen führen, da das Holz austrocknet, außerdem können die Teakstäbe sich geringfügig verdrehen/anstoßen.

Teak Produkte können zu Beginn ihres Lebenszyklus Natürliche Öle trennen. Deshalb empfehlen wir Ihnen am Anfang keine Stühle mit Kissen unter zum Beispiel einen Tisch zu platzieren.

INSTANDHALTUNG & REINIGUNG

Soll die goldene Teakfarbe erhalten bleiben, sollten Sie die Ölbehandlung vor Ingebrauchnahme und später regelmäßig durchführen. Wie oft geölt werden muss, hängt von den Wetterbedingungen ab und davon, inwieweit der Tisch beispielsweise abgedeckt steht. Als Faustregel wird empfohlen, das Holz mindestens ein- bis zweimal im Jahr zu reinigen und zu ölen. Wird die Oberfläche silbergrau oder schwarz, kann ein geeignetes Teakreinigungsmittel verwendet werden. Nach der Behandlung mit Teakreiniger und gründlichem Abwaschen mit Wasser muss das Holz trocknen. Erst wenn es vollkommen trocken ist, kann es eingeölt werden. Hat die Platte/die Möbel lange im Freien gestanden und bereits Patina angesetzt, ist vor der Reinigung eventuell ein Abschleifen notwendig.

Sie können auch ein lauwarmes Tuch oder einen weichen Schwamm zur Reinigung Ihrer Teakholzmöbel verwenden.

Für die tägliche Reinigung eignen sich ein feuchtes Tuch und Wasser unter Zusatz von Spülmittel. Alternativ kann eine Lauge aus Seifenflocken verwendet werden, die eine sättigende Wirkung hat, sodass Flecken sich dadurch schwerer festsetzen.

AUFBEWAHRUNG

Für die Aufbewahrung in den Herbst- und Wintermonaten können wir mehrere Möglichkeiten empfehlen, die alle zum Schutz der Möbel beitragen und die Reinigung im Frühjahr erleichtern.

- Die optimale Aufbewahrungslösung ist eine überdachte Terrasse oder ein Carport, wo die Möbel vor Wind und Wetter geschützt sind.
- Alternativ kann man die Möbel mit einer Schutzhülle versehen auch im Freien stehen lassen. Dabei ist zu beachten, dass sich unter der Abdeckung Kondenswasser bilden kann, was wiederum Schimmelbildung zur Folge haben kann. Deshalb ist es wichtig, dass die Abdeckung nicht direkt auf den Möbeln liegt, damit die Luft zirkulieren und das Kondenswasser verdunsten kann.